

## NOTICE DE MONTAGE

### CITY-LIFE

#### Avis au monteur !!

- Lisez d'abord la notice de montage.
- Sortez avec précaution les éléments de leur emballage
- Placez toujours les meubles à une distance suffisante de l'endroit final de montage sur une couche de carton par exemple. Ainsi vous éviterez d'abîmer miroirs, coins et surface..
- Vérifiez bien l'emplacement des prises électriques et de la plomberie ; ceci avant de commencer les travaux de montage.
- La très grande précision des perçages conditionne la bonne marche du montage qui s'ensuit.
- En montant les meubles du haut vers le bas, celui-ci s'avère plus facile et vous réduisez les risques de dommages des meubles.
- Il est conseillé de protéger le sol à l'emplacement du montage.
- Évitez de percer les parois carrelées sans avoir au préalable recouverts les éléments. (Les éclats sont très tranchants et abîment les surfaces).
- Une fois le montage terminé, réglez à nouveau les charnières de porte.
- Dégagez le chantier des emballages et débris
- Sous réserves de modifications techniques

Service technique / Conception de produits

## ASSEMBLY INSTRUCTIONS

### CITY-LIFE

#### Our requests to the assembler!!

- First read the assembly instructions
- Remove the furniture from the packaging with care.
- Always place the furniture on cushioning material (packaging) outside of the assembly area, thus avoiding damage of the furniture.
- Check the water and electricity connections before beginning assembly.
- Exact drilling is advantageous for the entire assembly.
- Assembling the furniture from above to below eases the work and reduces the danger of damage to the furniture during assembly.
- Cushioning material in the work area protects against damage on the floor.
- Avoid drilling in tile walls before first covering the furniture (tile splinters are very sharp and can damage furniture surfaces).
- All doors should be re-adjusted after successful assembly.
- Clean the building site of packaging and coarse dirt.
- Reserve the right to technical changes.

The technical department for product development offers its thanks

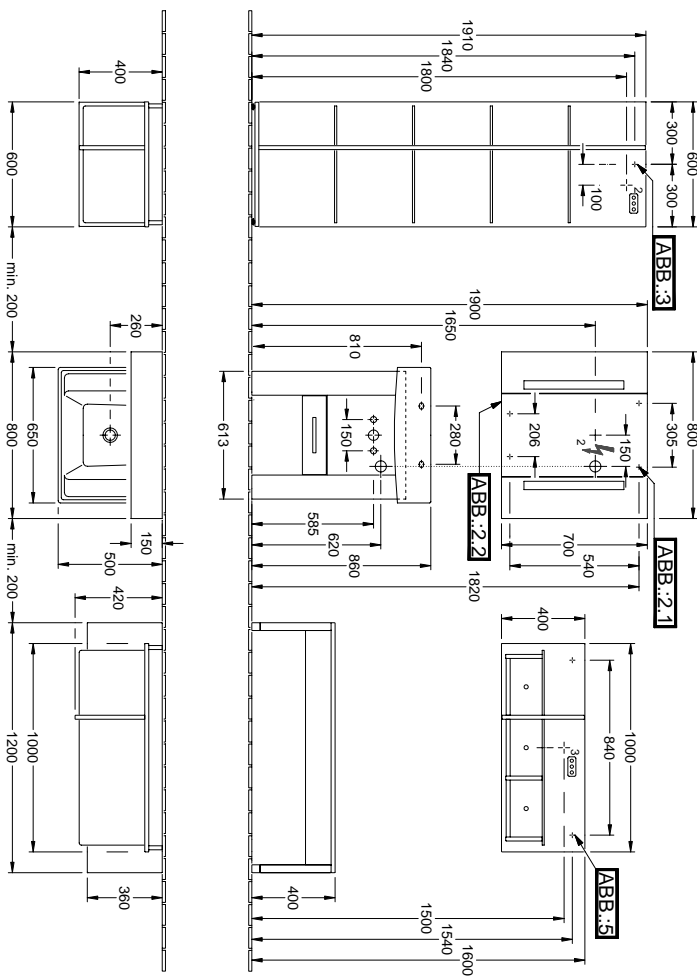
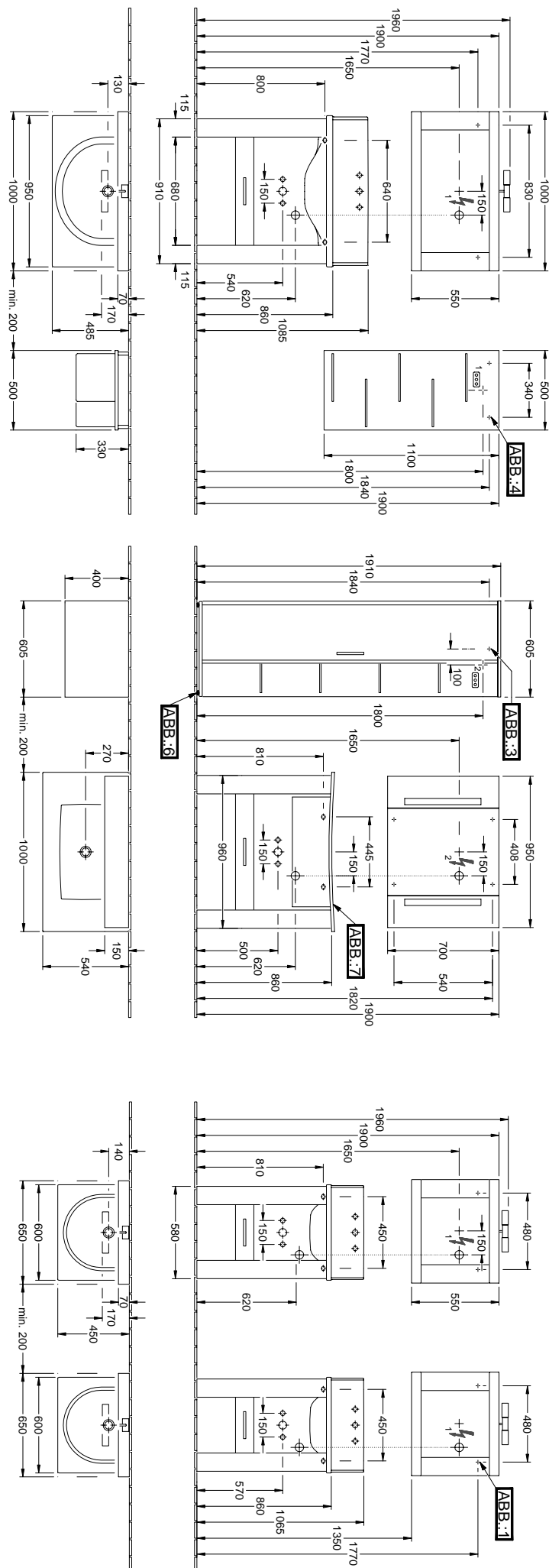
## MONTAGEANLEITUNG

### CITY-LIFE

#### Unsere Wünsche an den Monteur!!

- Lesen Sie zuerst die Montageanleitung.
- Packen Sie die Möbel sorgfältig aus.
- Stellen Sie alle Möbel immer auf eine Unterlage (Verpackungsmaterial) außerhalb des Montagebereiches, dadurch vermeiden Sie Beschädigungen am Möbel
- Prüfen Sie die Anschlüsse für Wasser und Elektrik vor Montagebeginn.
- Genauigkeit beim Bohren macht sich während der ganzen Montage bezahlt.
- Die Montage der Möbel von oben nach unten erleichtert die Arbeit und reduziert die Beschädigungsgefahr der Möbel bei der Montage.
- Eine Unterlage im Montagebereich schützt vor Beschädigungen am Boden.
- Vermeiden Sie Bohrungen in Fliesenwände, ohne vorher die Möbel abzudecken. (Fliesensplitter sind sehr scharf und beschädigen Möbeloberflächen).
- Nach erfolgreicher Montage sollten alle Türen neu eingestellt werden.
- Die Baustelle von Verpackungen und grobem Schmutz säubern.
- Technische Änderungen vorbehalten.

Die Technische Abteilung für Produktentwicklung



**ACHTUNG:**  
Die Installation und der Anschluss muss nach den gültigen Installationsvorschriften des jeweiligen Landes von einem konzessionsorientierten Fachmann ausgeführt werden.

**Please note:**  
Leave electrical connections to an expert!  
Observe the protection sharpes of the country in question.

**Attention:**  
Faites exécuter les branchements électriques par un professionnel et respectez les normes de sécurité en vigueur dans le pays.

	220 - 240 V Netzanschluss für Unterschränke ohne Beleuchtung 220 - 240 V Netzanschluss für Unterschränke mit Beleuchtung 220 - 240 V Netzanschluss für Spiegelschränke mit Bewegungsleider 220 - 240 V Netzanschluss für Spiegelschränke ohne Bewegungsleider 220 - 240 V Netzanschluss für Regale mit Beleuchtung 220 - 240 V Netzanschluss für Schubladenregal mit Beleuchtung	A128 00 XX A128 04 XX A128 05 XX A128 06 XX A128 B0 XX A128 B4 XX A128 B5 XX A128 B6 XX A128 B8 XX A128 08 XX A128 09 XX A128 10 XX A128 11 XX A128 12 XX A128 13 XX A128 14 XX A128 15 XX A128 16 XX A128 17 XX A128 18 XX A128 19 XX A128 20 XX A128 21 XX A128 22 XX A128 23 XX A128 24 XX A128 25 XX A128 26 XX A128 27 XX A128 28 XX A128 29 XX A128 30 XX A128 31 XX A128 32 XX A128 33 XX A128 34 XX A128 35 XX A128 36 XX A128 37 XX A128 38 XX A128 39 XX A128 40 XX A128 41 XX A128 42 XX A128 43 XX A128 44 XX A128 45 XX A128 46 XX A128 47 XX A128 48 XX A128 49 XX A128 50 XX A128 51 XX A128 52 XX A128 53 XX A128 54 XX A128 55 XX A128 56 XX A128 57 XX A128 58 XX A128 59 XX A128 60 XX A128 61 XX A128 62 XX A128 63 XX A128 64 XX A128 65 XX A128 66 XX A128 67 XX A128 68 XX A128 69 XX A128 70 XX A128 71 XX A128 72 XX A128 73 XX A128 74 XX A128 75 XX A128 76 XX A128 77 XX A128 78 XX A128 79 XX A128 80 XX A128 81 XX A128 82 XX A128 83 XX A128 84 XX A128 85 XX A128 86 XX A128 87 XX A128 88 XX A128 89 XX A128 90 XX A128 91 XX A128 92 XX A128 93 XX A128 94 XX A128 95 XX A128 96 XX A128 97 XX A128 98 XX A128 99 XX A128 00 XX
	220 - 240 V Netzanschluss für Wandregale mit Beleuchtung 220 - 240 V Netzanschluss für Regale mit Beleuchtung 220 - 240 V Netzanschluss für Schubladenregal mit Beleuchtung	A144 10 XX A142 10 XX A144 11 XX A142 11 XX A129 00 XX A129 01 XX A129 02 XX A129 03 XX A129 04 XX A129 05 XX A129 06 XX A129 07 XX A129 08 XX A129 09 XX A129 10 XX A129 11 XX A129 12 XX A129 13 XX A129 14 XX A129 15 XX A129 16 XX A129 17 XX A129 18 XX A129 19 XX A129 20 XX A129 21 XX A129 22 XX A129 23 XX A129 24 XX A129 25 XX A129 26 XX A129 27 XX A129 28 XX A129 29 XX A129 30 XX A129 31 XX A129 32 XX A129 33 XX A129 34 XX A129 35 XX A129 36 XX A129 37 XX A129 38 XX A129 39 XX A129 40 XX A129 41 XX A129 42 XX A129 43 XX A129 44 XX A129 45 XX A129 46 XX A129 47 XX A129 48 XX A129 49 XX A129 50 XX A129 51 XX A129 52 XX A129 53 XX A129 54 XX A129 55 XX A129 56 XX A129 57 XX A129 58 XX A129 59 XX A129 60 XX A129 61 XX A129 62 XX A129 63 XX A129 64 XX A129 65 XX A129 66 XX A129 67 XX A129 68 XX A129 69 XX A129 70 XX A129 71 XX A129 72 XX A129 73 XX A129 74 XX A129 75 XX A129 76 XX A129 77 XX A129 78 XX A129 79 XX A129 80 XX A129 81 XX A129 82 XX A129 83 XX A129 84 XX A129 85 XX A129 86 XX A129 87 XX A129 88 XX A129 89 XX A129 90 XX A129 91 XX A129 92 XX A129 93 XX A129 94 XX A129 95 XX A129 96 XX A129 97 XX A129 98 XX A129 99 XX A129 00 XX

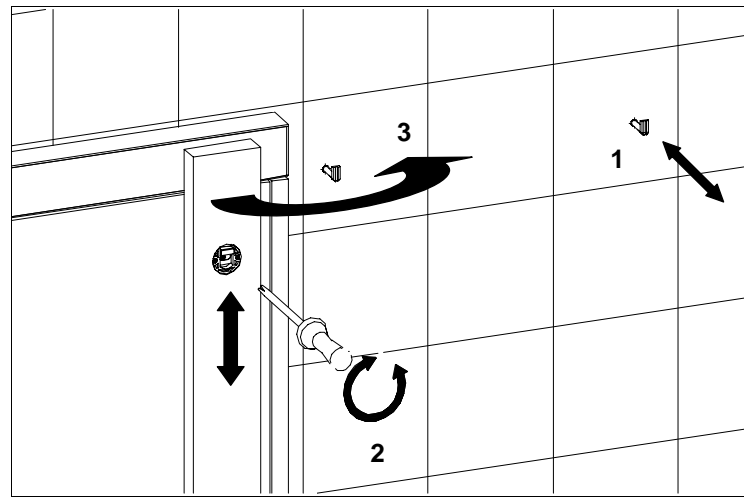


ABB.:1

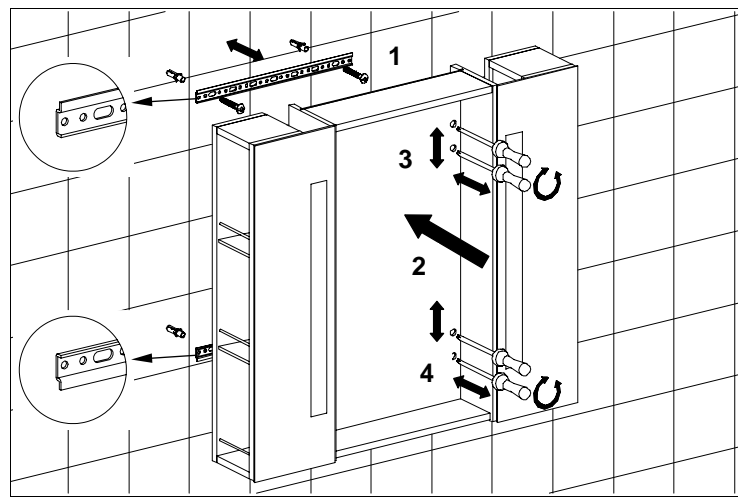


ABB.:2.1

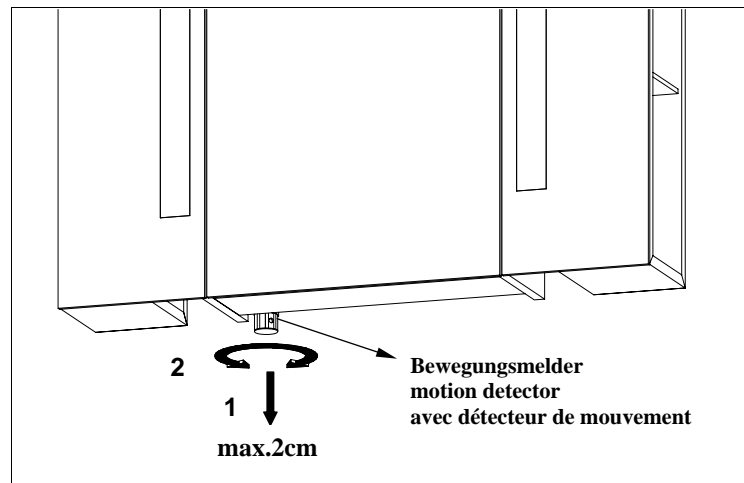


ABB.:2.2

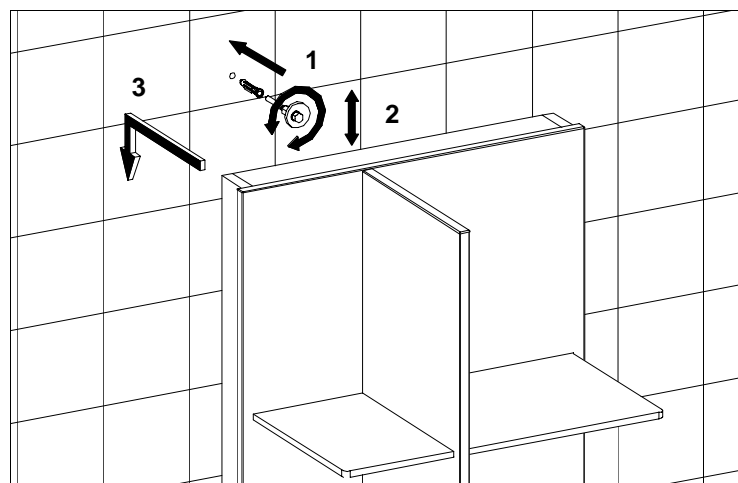


ABB.:3

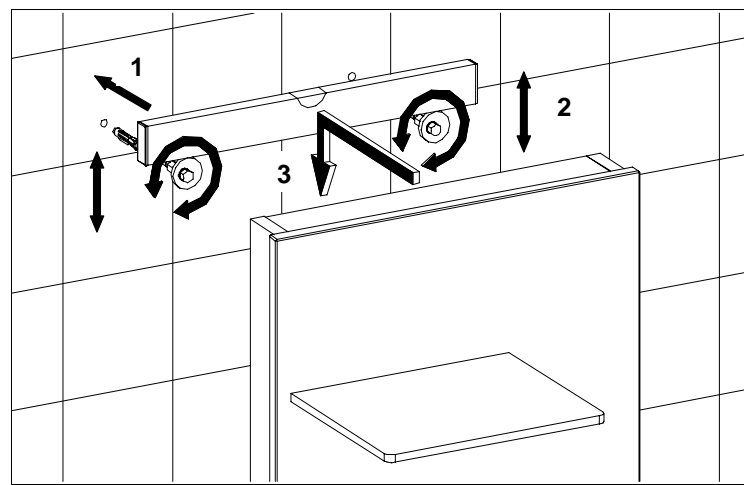


ABB.:4

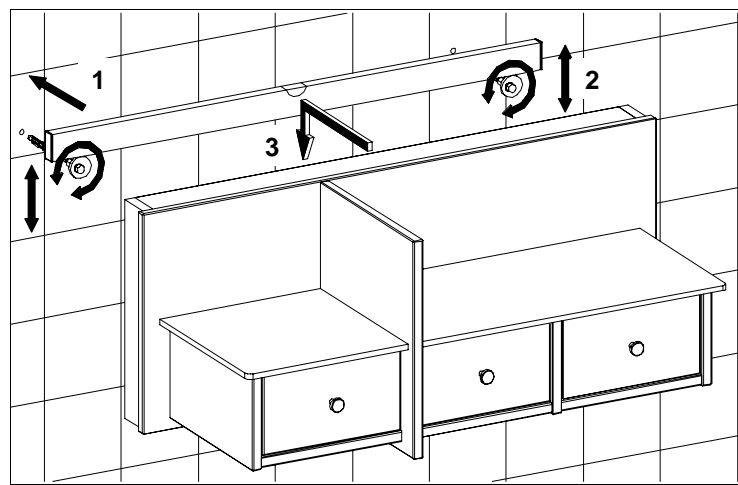


ABB.:5

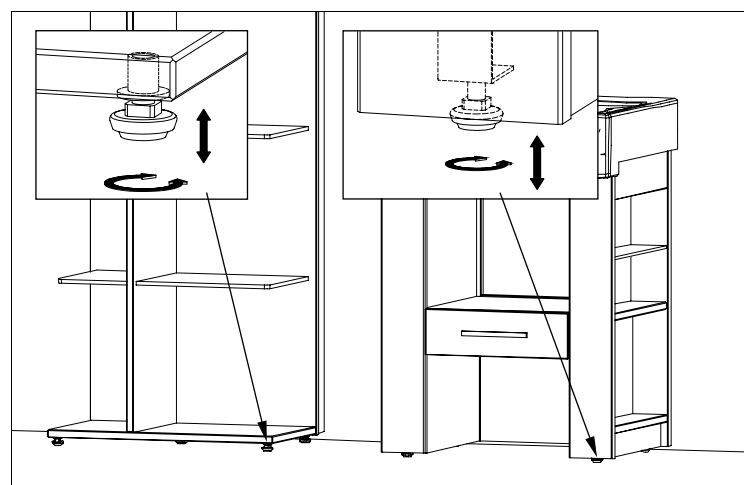


ABB.:6

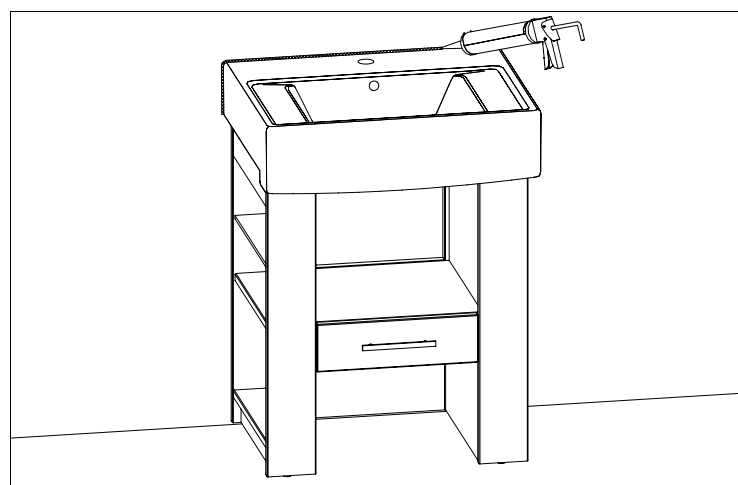
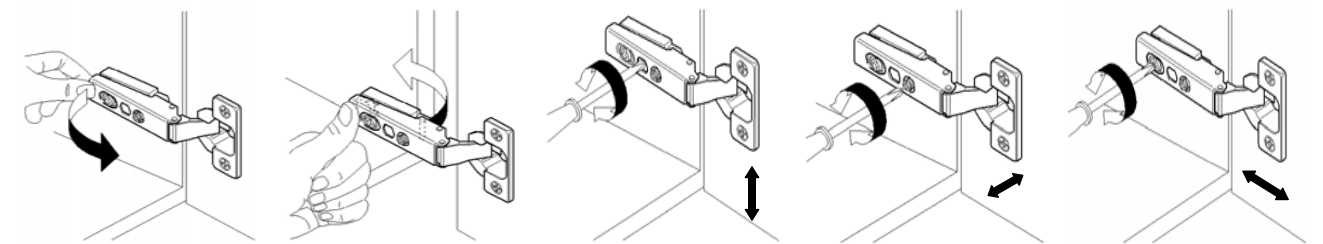


ABB.:7

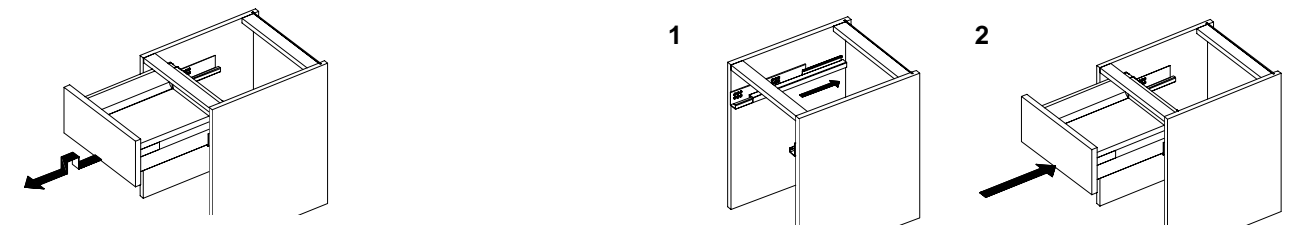
**CLIPSCHARNIER / HINGE CLIPS / CHARNIÈRES CLIPSÉES**



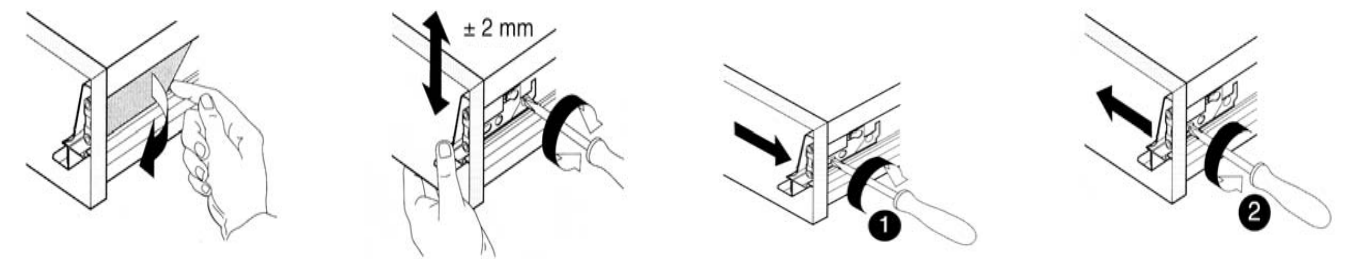
**SCHUBLADE / DRAWER / TIROIR**

Schublade aushängen  
Unhinge drawer  
Démontage du tiroir

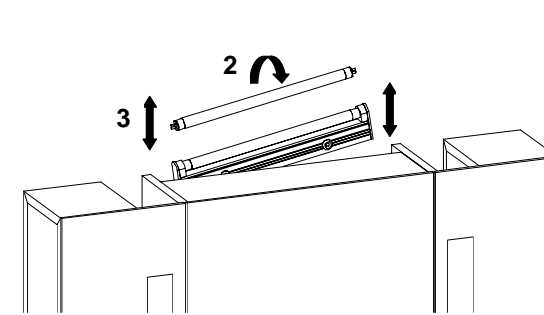
Schublade einhängen  
Reinsert drawer  
Accrochage du tiroir



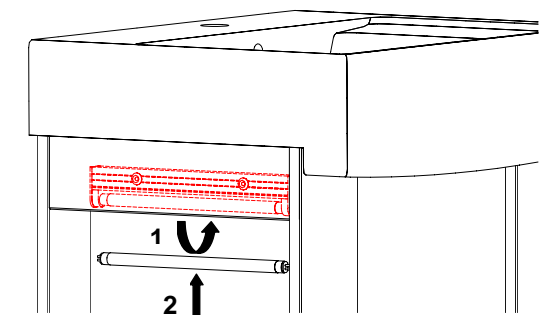
**Einstellen der Schublade / Drawer adjustment / Réglage final du tiroir**



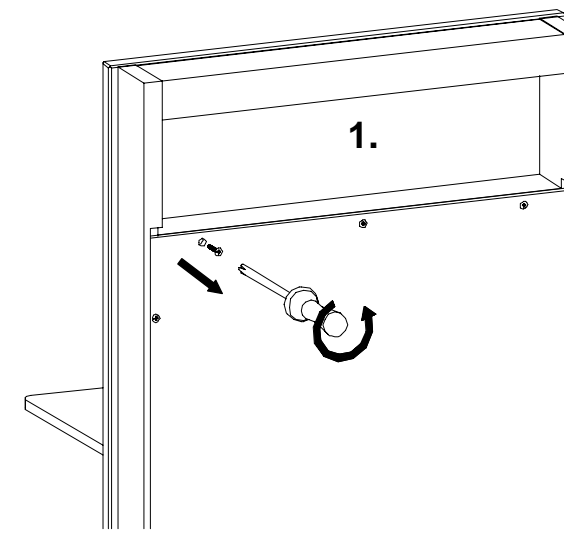
**Leuchtenwechsel / Shine change / Changement de Lampe**



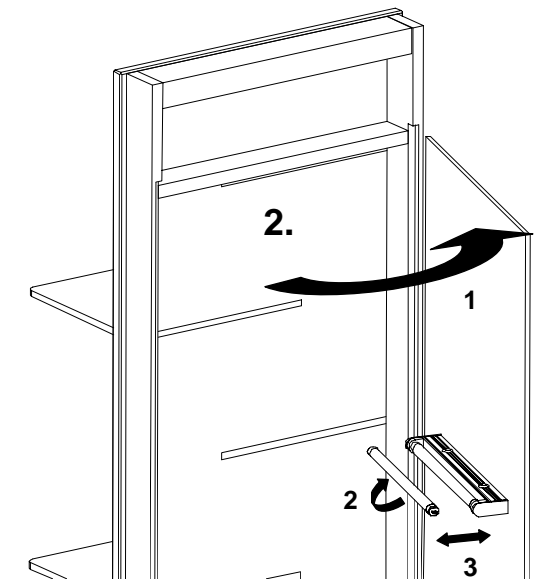
Spiegelschrank / Mirror cabinet / Armoire à glace

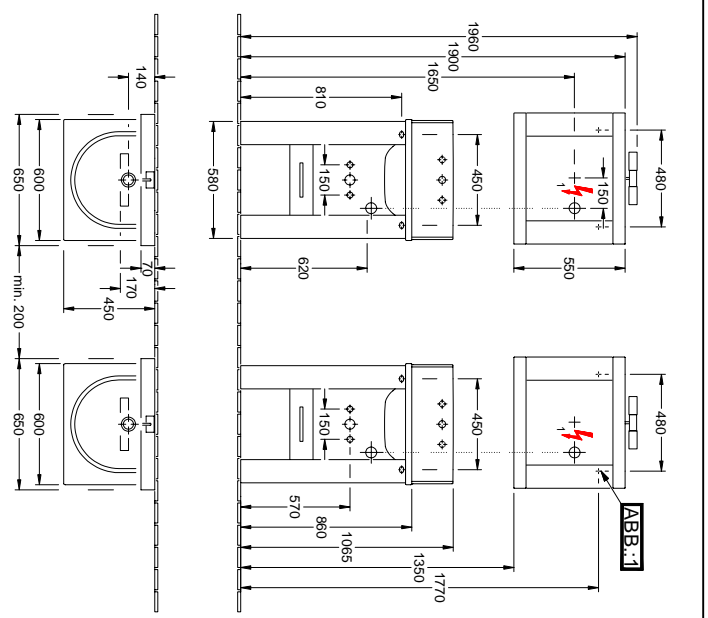
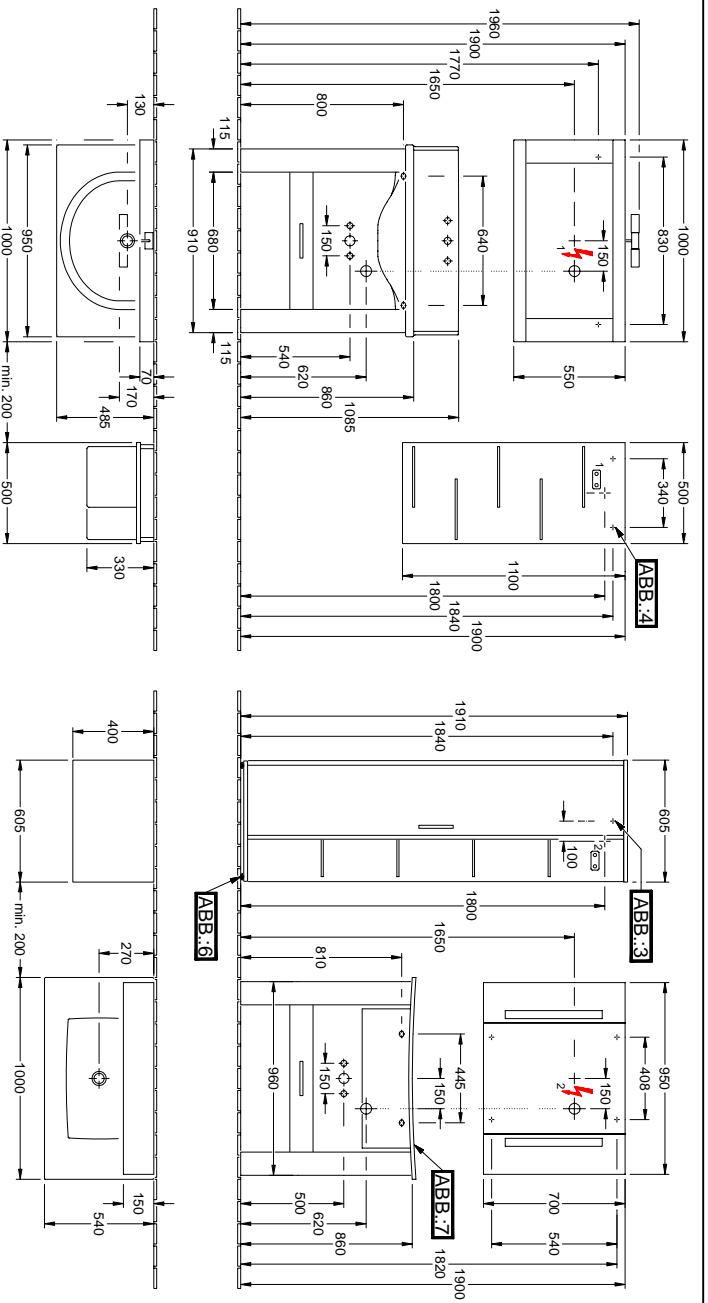


Unterschrank / Vanity unit / Pour le meuble

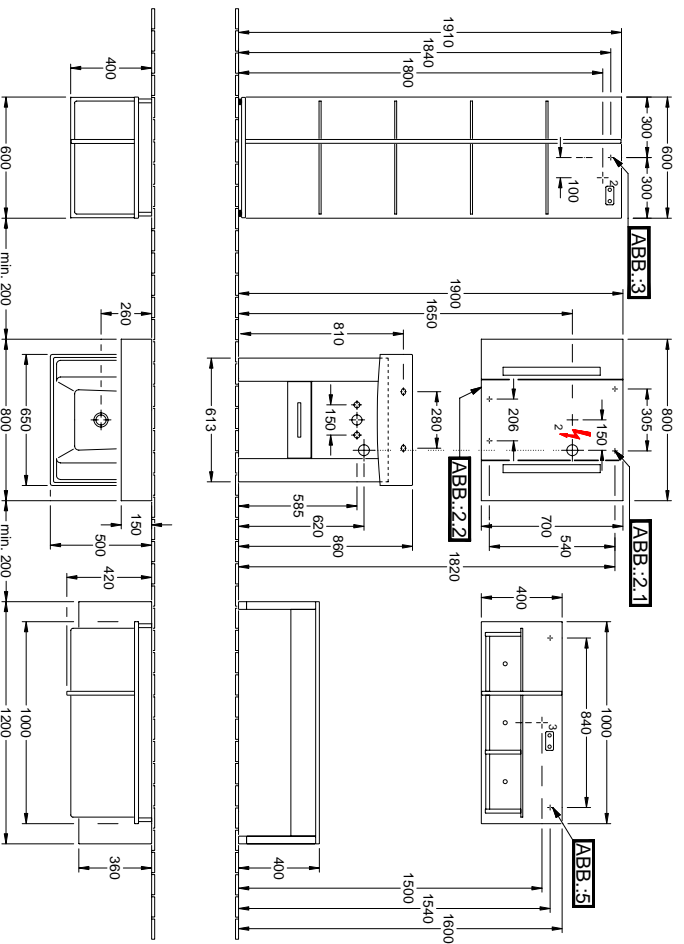


Regal / Shelf / Étagère





Please note:  
 Leave electrical connections to an expert!  
 Observe the protection sherpes  
 of the country in question.



1	N L1 N L2	220 - 240 V switched main connection for vanity units without light	A128 00 XX A128 04 XX A128 05 XX A128 06 XX
		220 - 240 V switched main connection for vanity units with light	A128 B0 XX A128 B4 XX A128 B5 XX A128 B6 XX
2	N L1 N L2	220 - 240 V main connection with external light switch	A130 G2 00 A130 G4 00
		220 - 240 V main connection with motion detector	A128 B0 XX A128 B4 XX A128 B5 XX A128 B6 XX
3	N L1 N L2	220 - 240 V main connection for mirror cabinet without motion detector	A130 G1 00 A130 G3 00
		220 - 240 V main connection for shelf with light	A128 00 XX A128 04 XX A128 05 XX A128 06 XX
2	N L1 N L2	220 - 240 V switched main connection for shelf with light	A144 G0 XX A144 G1 XX A142 G1 XX
		220 - 240 V switched main connection for shelf with light	A145 B0 XX

