



Villeroy & Boch

1748

## MONTAGEANLEITUNG

### SPIEGELSCHRANK

#### Montagevorbereitung

##### Werkzeug:

- Wasserwaage
- Schlagbohrmaschine
- Steinbohrer ø8mm
- Schraubendreher Kreuzschlitz Poz.Gr.2
- Schraubendreher Schlitz 6mm

#### Montageschritte

##### 1.-Bohrlöcher ausmessen,

- Maßangaben siehe **Abb.1**
- auf Höhenmaße (Oberkante), horizontale Abstände (Mittelabstände) und Waagrechte achten.
- **Elektroauslässe prüfen.**
- **Überzeugen Sie sich, daß keine Elektro- oder Wasserinstallationen beim Bohren beschädigt werden.**
- **Dübellöcher exakt bohren.**
- **Dübel setzen** (Beipack im Möbel).

##### 2.-Montageschiene an der Wand montieren. **Abb.1**

##### 3.-Spiegelschrank einhängen

##### 4.-Spiegelschrank einrichten (Höhe und Waagrechte kontrollieren, Aufhänger sind verstellbar). **Abb.2**

##### 5.-Außenfächer (Glasfächer) festklebmen und Ablagerinne einlegen. **Abb.4** Außenfächer (Glasfächer) lösen. **Abb.5**

##### 6.-Kontrolle gesamtes Möbel auf Funktionstüchtigkeit prüfen, falls notwendig Feineinstellungen vornehmen.

##### Elektroanschluß vom Fachmann durchführen lassen! **Abb.3**

## ASSEMBLY INSTRUCTIONS

### MIRROR CABINET

#### Assembly Preparation

##### Tools:

- Spirit level
- Hammer drill
- 8mm stone drill ø
- Size 2 Poz. cross-head screwdriver
- 6mm slot screwdriver

#### Assembly Steps

##### 1st - Measure drill holes, see **Ill. 1** for dimensions.

- Check height (upper edge), horizontal spacing (middle spaces) and level.
- **Check electrical outlets.**
- **Ensure that no electrical or water installations are damaged during drilling.**
- **Drill plug holes exactly.**
- **Insert plugs** (included with furniture).

##### 2nd - Mount the assembly rails on the wall. **Ill. 1**

##### 3rd - Hang on mirror cabinet.

##### 4th - Adjust mirror cabinet (control height and level, brackets are adjustable). **Ill. 2**

##### 5th - Firmly clamp on the external compartments (glass compartments) and insert the depository channel. **Ill. 4** Release external compartments (glass compartments). **Ill. 5**

##### 6th - Control the entire furniture for function, undertake fine adjustments if required.

##### Have the electrical connections carried out by a specialist! **Ill. 3**

The technical department for product development offers its thanks!

## NOTICE DE MONTAGE

### ARMOIRE À GLACE

#### Préparation de montage

##### Outils:

- niveau à bulle
- perceuse à percussion
- foret pierre Ø8mm
- tournevis cruciforme électrique Poz.Gr.2
- tournevis électrique à fente 6mm

#### Étapes de montage

##### 1.-Mesure des trous à percer,

- se référer aux mesures indiquées **fig.1**
- vérifier minutieusement la hauteur de l'angle vif supérieur, les espaces horizontaux et l'horizontalité générale.
- **Vérifier la position des sorties électriques**
- **S'assurer qu'aucune gaine électrique ou conduit d'eau ne puisse être endommagé lors des percements.**
- **Percer les trous pour les chevilles avec exactitude**
- **Mettre les chevilles en place** (jointes au meuble)

##### 2.-Monter les montants profilés sur le mur. **fig.1**

##### 3.-Accrocher l'armoire à glace

##### 4.-Réglage de l'armoire à glace. Contrôler la hauteur et la position bien horizontale. Les pattes de fixation sont réglables **fig.2**

##### 5.-Fixer les tablettes extérieures en verre et positionner la tablette de vide-poche **fig.4.** Déposer les tablettes extérieures. **fig.5**

##### 6.-Vérifier finalement le bon fonctionnement de l'armoire à glace et corriger les réglages si nécessaire.

##### Faire effectuer les branchements électriques par un professionnel. **fig.3**

Le service technique et de développement vous remercie.

Die Technische Abteilung für Produktentwicklung

Abb.1

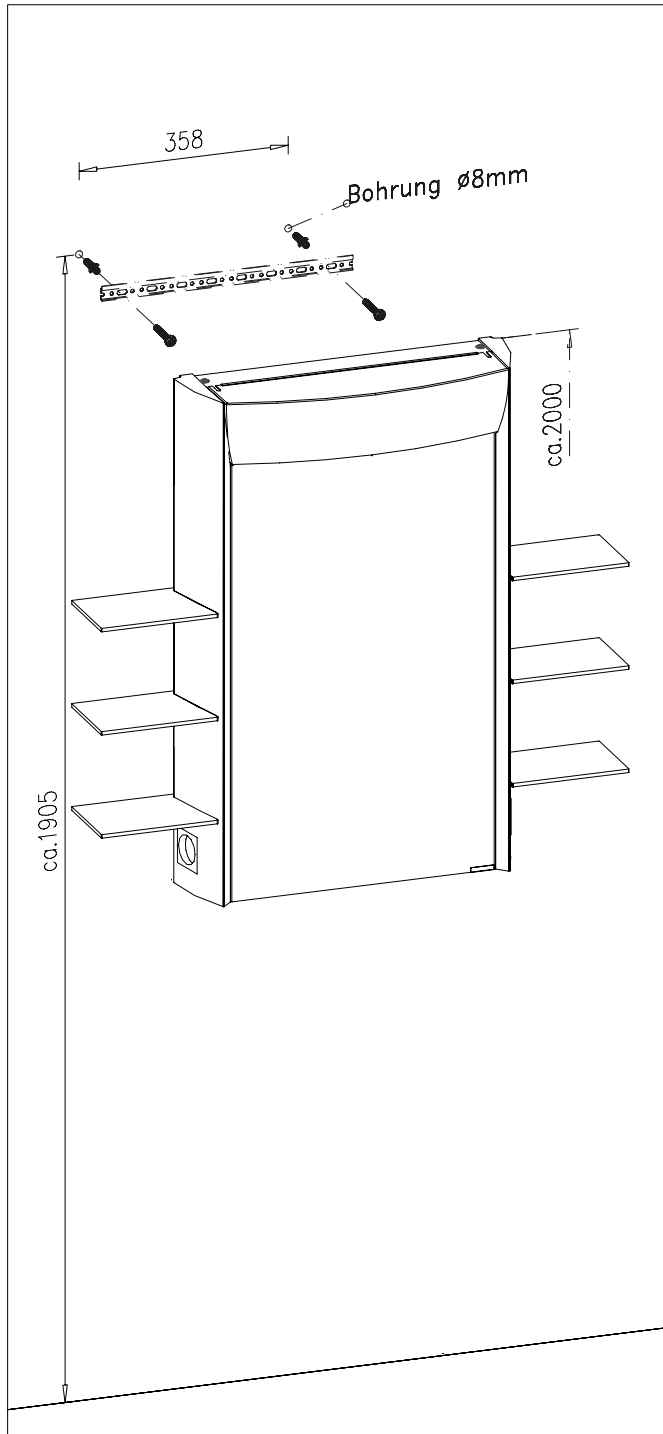


Abb.2

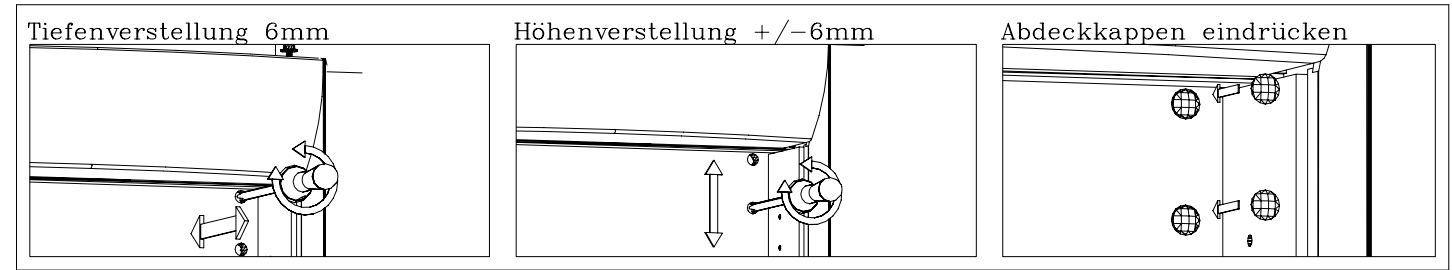


Abb.3

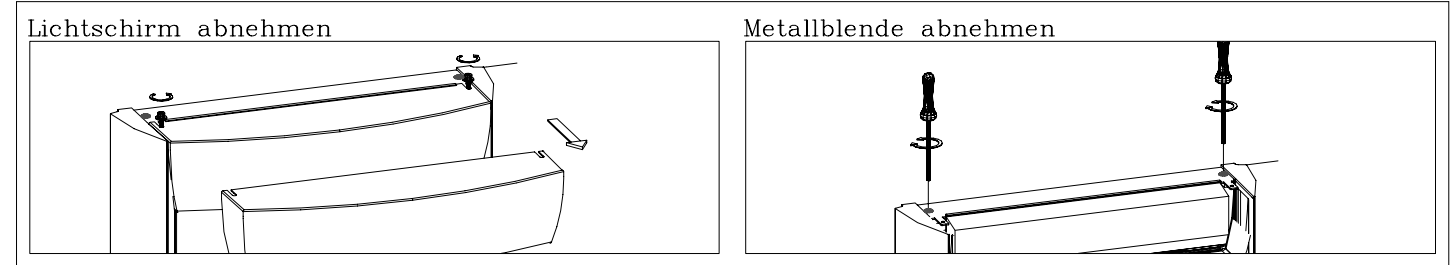


Abb.4

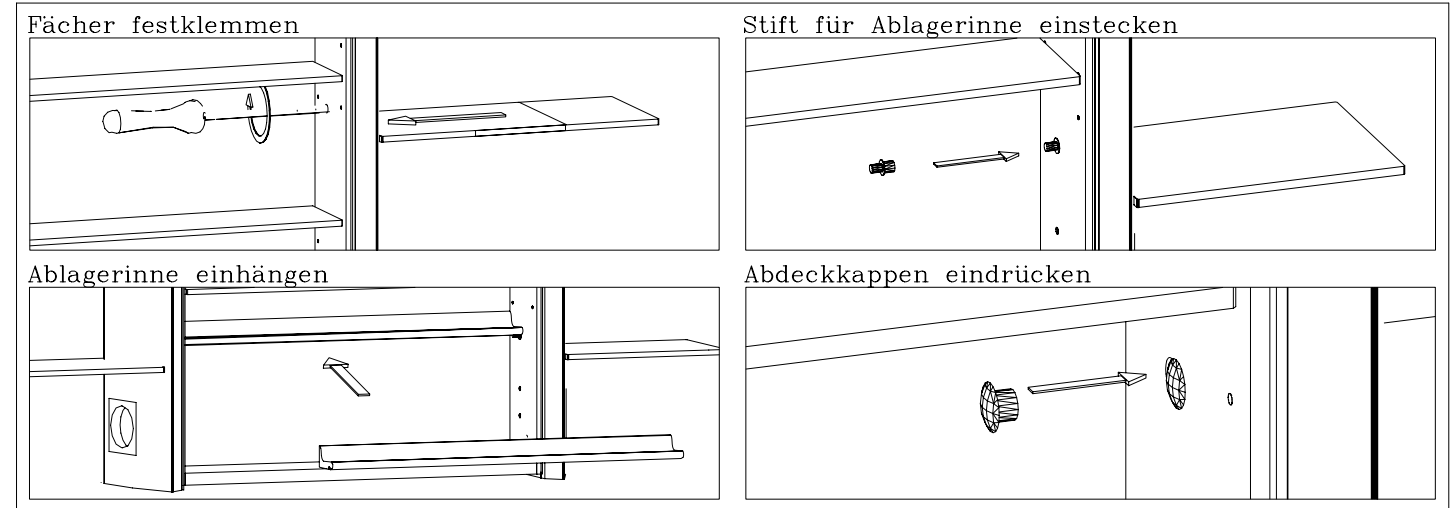


Abb.5

