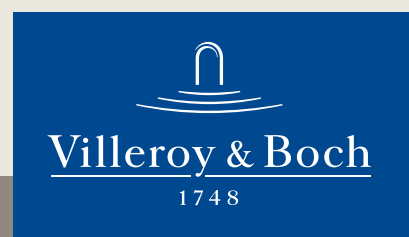




Carnaby

My House of Villeroy & Boch







Carnaby

Bienvenue dans un univers contemporain personnalisé : CARNABY, une série de carreaux, avec six couleurs, trois formats et trois motifs décorés très expressifs, la base idéale pour développer vos propres idées.

Le concept harmonieux des couleurs vous permet de réaliser des revêtements de mur et de sol unis ou en combinant les couleurs. Les différents décors seront également pour vous source d'inspiration et de créativité.

Avec le décor NewWave, votre salle de bains sera unique en son genre. Car nous vous proposons un lavabo et une baignoire assortis aux lignes incurvées des bordures en relief. Un concept que vous ne trouverez que chez Villeroy & Boch.

Welkom in een wereld van individuele moderniteit: CARNABY, een tegelserie met zes kleuren, drie formaten en drie aansprekende decorthema's, is een ideale basis voor eigen ideeën.

Met het harmonische kleurconcept kunt u wanden en vloeren in effen of met kleurvarianten vormgeven. Ook de diverse decors inspireren tot creatieve combinaties.

Met het decor NewWave richt u een unieke badkamer in: bij de sierlijke decorstrips in reliëf zijn een qua vorm bijpassende wastafel en bad verkrijgbaar. Een concept dat u alleen bij Villeroy & Boch vindt.





Prenez vous-même en mains le design de votre lieu de vie. Choisissez votre combinaison de couleurs personnelle pour les murs et les sols et donnez encore plus de personnalité à votre décoration avec les bordures et les listels. Le décor Flowers – recouvert d’une couche de verre haut de gamme – vous permet de réaliser une transition élégante entre deux carreaux de fond de différentes couleurs.

Les carreaux ont été conçus pour être posés aussi bien horizontalement que verticalement – c’est à vous seul de le décider en fonction de vos préférences.

Et pour que vous puissiez savourer encore davantage le temps que vous passerez dans votre nouvelle salle de bains, nous avons soumis tous le carreaux de fond au traitement **ceramicplus** pour vous en faciliter l’entretien.

Neem de vormgeving van uw woonwereld zelf ter hand. Kies uw individuele kleurcombinaties voor wanden en vloeren en geef uw interieur nog meer elan met decorstrips en sierstrippen.

Met het decor Flowers – voorzien van een hoogwaardig glaslaagje – kunt u een elegante overgang creëren tussen twee basistegelkleuren.

Als afgestemd concept worden de basistegels zowel in de lengte alsook dwars gelegd – hier beslist alleen uw persoonlijke voorkeur.

*En om u nog meer te laten genieten van de tijd die u in uw nieuwe badkamer doorbrengt, zijn alle basistegels voorzien van het onderhoudsvriendelijke oppervlak **ceramicplus**.*







Nos carreaux de faïence sont traités **ceramicplus** en usine. Grâce à ce traitement de leur surface, nos carreaux nécessitent beaucoup moins d'efforts d'entretien. Pour les nettoyer, il suffit souvent d'utiliser un chiffon humide. Les produits d'entretien agressifs sont superflus.

*Onze wandtegels van aardewerk zijn standaard voorzien van **ceramicplus**. Met dit onderhoudsvriendelijke oppervlak hebben onze tegels wezenlijk minder onderhoud nodig. Voor de reiniging is alleen water en een doek vaak al voldoende, het gebruik van agressieve schoonmaakmiddelen is overbodig.*



Les bordures sont recouvertes de couches de verre haut de gamme qui mettent en valeur le motif floral et lui donnent une profondeur palpable très intéressante.

De decorstrips zijn voorzien van hoogwaardige glaslaagjes die het bloemenmotief accentueren en er een voelbaar interessante, optische diepte aan geven.



Les chants émaillés présentent l'avantage de pouvoir réaliser un carrelage à la finition parfaite tant sur le plan de l'hygiène qu'au niveau des angles et des rebords.

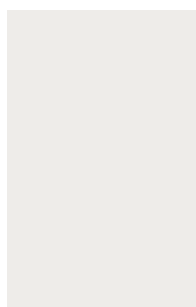
Geglazuurde zijkanten hebben het voordeel dat de tegellaag met hygiënisch perfecte en esthetisch fraaie hoek- en kantuitvoeringen kan worden vormgegeven.

Tableau récapitulatif des produits | *Productoverzicht*

Carreaux de fond en faïence (pour les murs) *Basistegel van aardewerk (geschikt voor de wand)*

Art. 1380 · 25 x 40 cm

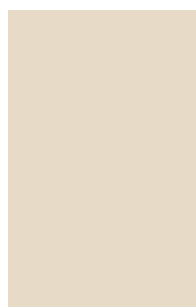
blanc · wit



FK10



beige · beige



FK20



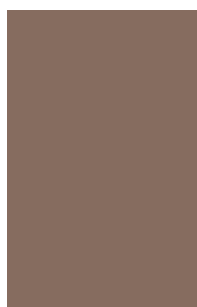
bleu · blauw



FK30



brun · bruin



FK40



orange · oranje



FK50



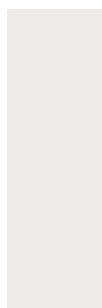
rouge · rood



FK60



Art. 1515 · 12,5 x 40 cm



FK10



FK20



FK30



FK40



FK50



FK60



Listels en faïence (pour les murs)

Listelli van aardewerk (geschikt voor de wand)

Art. 1519 · 1,5 x 40 cm

beige · beige



FK24

orange · oranje



FK54

bleu · blauw



FK34

rouge · rood



FK64

brun · bruin



FK44

Art. 1529 · 1,5 x 25 cm

beige · beige



FK24

orange · oranje



FK54

bleu · blauw



FK34

rouge · rood



FK64

brun · bruin



FK44

Bordures en faïence (pour les murs)
Decorstrips van aardewerk (geschikt voor de wand)

STRIPES

Art. 1515 · 12,5 x 40 cm



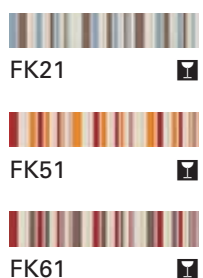
FK21 FK51 FK61

Art. 1518 · 3 x 40 cm



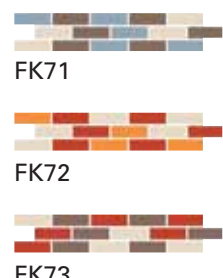
FK21 FK51 FK61

Art. 1528 · 4,5 x 25 cm



FK21
 FK51
 FK61

Art. 1523 · 5 x 25 cm



FK71
 FK72
 FK73

NEW WAVE

Art. 1510 · 12,5 x 40 cm



FK15 FK25 FK35 FK45 FK55 FK65

FLOWER

Art. 1515 · 12,5 x 40 cm



FK81 FK82 FK91 FK92 FK41 FK42

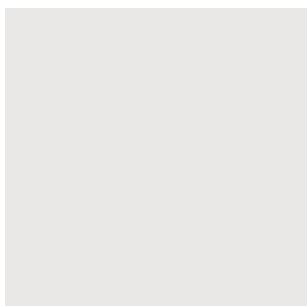
Art. 1533 · 3 x 40 cm



FK83 FK93 FK43

Carreaux de sol en grès émaillé
Vloertegels van geglazuurd grès

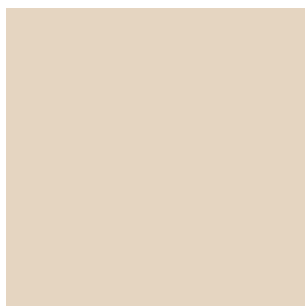
Art. 3137 · 40 x 40 cm
 blanc · wit



FK00



beige · beige



FK01



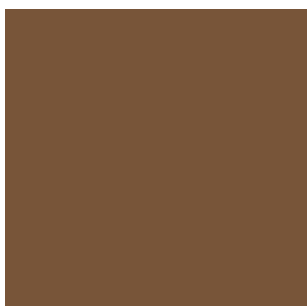
bleu · blauw



FK04



brun · bruin



FK06



rouge · rood



FK07



orange · oranje



FK08



Légende des pictogrammes | Verklaring der tekens

- = Un chant émaillé (sur au moins 20 % des carreaux dans chaque paquet).
Een geglazuurde zijkant (bij minstens 20% van de tegels in het pakket).
- = Deux chants émaillés (sur au moins 20 % des carreaux dans chaque paquet).
Twee geglazuurde zijkanten (bij minstens 20% van de tegels in het pakket).
- = Application de métaux précieux
Laagje edelmetaal
- = Application de verre, tressailage possible (fines fissures dans l'émail)
Glaslaagje, craquelévorming (fijne haarscheurtjes in het glazuur) mogelijk
- = Groupe d'usure (EN ISO 10545-7)
Slijtgroep (EN ISO 10545-7)
- = Non gélif (EN ISO 10545-12)
Vorstbestendig (EN ISO 10545-12)
- = **ceramicplus**
ceramicplus

V & B Fliesen GmbH
Rotensteiner Weg
D-66663 Merzig
info.fliesen@villeroy-boch.com

Votre vendeur-conseil | *Uw adviseur*