



  
Villeroy & Boch  
1748

COSMIC





# COSMIC

Un concept sol et murs dont l'éclat étincelant fait penser à des pierres précieuses. Différentes couches de couleurs s'entrelacent discrètement dans la série de carreaux COSMIC lui donnant ainsi l'effet caractéristique de profondeur des pierres précieuses. Une finition novatrice veloutée aux effets miroitants de bleu noir, de lilas noir, de noir et de blanc accentue encore davantage le caractère avant-gardiste du carrelage.

Les couleurs brillantes changent au gré de la lumière, révélant des nuances allant du clair au foncé qui s'harmonisent parfaitement avec les intérieurs contemporains - aussi bien dans le secteur privé que public. Les plinthes en faïence noire de 15 cm de haut apportent une touche d'élégance et de noblesse.

La série bénéficie en usine du traitement **vilbostoneplus** pour un entretien plus facile.

*Een wand- en vloerconcept met een fonkelende glans die doet denken aan edelstenen. Bij de tegelserie COSMIC grijpen verschillende kleurlagen subtiel in elkaar en verlenen zo de karakteristieke optische dieptewerking van het exclusieve gesteente. Het avant-gardistische karakter van de tegels wordt nog eens extra geaccentueerd door een innovatieve, zijdezachte oppervlakteafwerking met glanseffecten in zwartblauw, zwartlila, zwart en wit.*

*De glanzende, veranderende kleuren, die afhankelijk van de verlichting lichte tot diepdonkere nuances tevoorschijn brengen, harmoniëren met moderne interieurs - zowel in de particuliere woning als in de hoogwaardige projectensector. De 15 cm hoge plinttegels van zwart aardewerk vormen een elegant en hoogwaardig detail binnen de interieurinrichting. De serie is voorzien van de onderhoudsvriendelijke afwerking **vilbostoneplus**.*









## ***vilbostone***

Grès cérame porcelainé · Porcellanato

Les carreaux en grès porcelainé *vilbostone* de Villeroy & Boch satisfont aux standards de qualité esthétiques et techniques les plus élevés. Grâce à la dureté et à la densité exceptionnelles du matériau, les carreaux ont une longue durée de vie, ils sont robustes, grand teint et insensibles aux produits chimiques, ils résistent au gel et peuvent être mis en œuvre à l'intérieur et à l'extérieur.

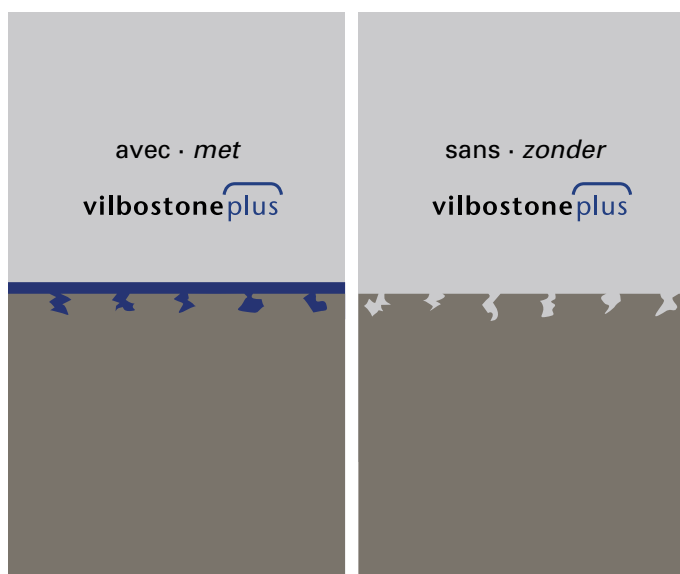
*vilbostone porcellanato tegels van Villeroy & Boch voldoen aan de hoogste esthetische en technische kwaliteitsstandaarden. Dankzij de bijzondere hardheid en dichtheid van het materiaal zijn ze duurzaam, robuust, kleurecht, bestand tegen chemicaliën en vorstbestendig - voor toepassingen binnenshuis én buitenshuis.*



## **vilbostone**<sup>plus</sup>

**vilbostoneplus** améliore les propriétés de tous les carrelages mats en grès porcelainé : au cours du processus de fabrication, leur surface est soumise à un traitement de protection contre la saleté et les taches ; il n'est donc plus nécessaire par la suite d'imprégner les carrelages mats.

*vilbostoneplus verbetert de eigenschappen bij alle matte porcellanato tegels: tijdens het productieproces wordt het oppervlak voorzien van een beschermende laag tegen vuil en vlekken, zodat de matte tegels niet meer met impregneermiddelen hoeven worden nabehandeld.*





### Validation EMAS pour Villeroy & Boch carrelages

Les carrelages Villeroy & Boch ne sont pas seulement ambitieux par leur esthétique et leur technicité, mais ils sont le résultat d'un processus de fabrication qui ménage le plus possible nos ressources naturelles. La société V & B Fliesen GmbH est le premier fabricant allemand de carrelages ayant obtenu la validation selon la norme EMAS III reconnue au niveau européen.

Résultant d'une gestion de l'environnement exemplaire et novatrice, tous les sites de production de la société V & B Fliesen GmbH ont été contrôlés et validés dans l'esprit du règlement du parlement européen portant sur une participation volontaire au système communautaire de gestion et d'audit environnementaux EMAS III.

Le système d'audit écologique EMAS est l'un des plus sévères dans le domaine de la protection de l'environnement. Le règlement prescrit une fixation d'objectifs environnementaux mesurables qui vont bien au-delà de la législation actuelle. L'objectif est, en s'appuyant sur des concepts durables à tous les points de vue, de contribuer à une amélioration constante de tous les processus en vigueur dans les entreprises et par voie de conséquence à une amélioration de la protection de l'environnement.

La qualité conceptuelle de nos carrelages, elle-même à la base de tout, apporte sa contribution à la pensée et au comportement écologiques. En effet, un comportement conscient de ses responsabilités en terme d'énergie, d'émissions, de matières premières et de techniques de fabrication n'est pas tout seul pour préserver notre environnement; la longévité ainsi que la durée d'utilisation des produits jouent également un grand rôle.

Nos designs n'obéissent à aucune mode mais s'appuient au contraire sur des principes d'aménagement et de décoration à long terme, à la fois classiques et contemporains. Les produits qui portent notre griffe ont pour cette raison un long cycle de vie et conservent une très grande valeur dans le temps.



Plus d'informations:  
[www.respecting-nature.com](http://www.respecting-nature.com) ou scannez simplement ce code avec votre smartphone



### EMAS-validatie voor Villeroy & Boch tegels

*Tegels van Villeroy & Boch zijn niet alleen in esthetisch en technisch opzicht hoogwaardig vormgegeven, maar ondergaan ook een productieproces dat onze natuurlijke hulpbronnen zoveel mogelijk ontziet. Om deze reden is de firma V & B Fliesen GmbH de eerste Duitse tegelfabrikant die is gevalideerd volgens de meest recente criteria van de in heel Europa erkende norm EMAS III.*

*Op basis van een voorbeeldig en baanbrekend milieumanagement zijn alle productielocaties van de firma V & B Fliesen GmbH gekeurd en gevalideerd in de zin van de verordening van het Europese Parlement inzake de vrijwillige deelname aan het communautaire milieubeheer- en milieuauditsysteem EMAS III.*

*Het milieubeheer- en milieuauditsysteem EMAS is een van de strengste op het gebied van milieubescherming. De verordening schrijft voor meetbare milieudoelstellingen vast te leggen die strenger zijn dan de actuele wetgeving. Het doel is om op alle punten met duurzame concepten bij te dragen tot een permanente verbetering van alle zakelijke processen en daarmee van de milieubescherming.*

*Ook de aan alles ten grondslag liggende conceptuele kwaliteit van onze tegels is een bijdrage aan ecologisch denken en handelen. Niet alleen de verantwoorde omgang met energie, emissies, grondstoffen en productiemethoden spaart ons milieu, maar ook de duurzaamheid en de gebruiksduur van producten.*

*Onze designs zijn niet onderhevig aan modes, maar berusten op langdurige en tijdsloos actuele richtlijnen op het gebied van inrichting en vormgeving. Daarom ook hebben onze producten een lange levenscyclus en blijven ze hun waarde behouden.*

Meer informatie:  
[www.respecting-nature.com](http://www.respecting-nature.com)  
of scan deze code met uw smartphone

## Tableau récapitulatif des produits | *Productoverzicht*

Carreaux de fond en grès cérame porcelainé (pour sols et murs)  
*Basistegels van porcellanato (geschikt voor wand en vloer)*

Art. 2390 · 45 x 90 cm

noir  
*zwart*



SH9L



bleu noir  
*zwartblauw*



SH4L



blanc  
*wit*



SH0L



lilas noir  
*zwartlila*



SH3L



Art. 2390 · 45 x 90 cm

noir · *zwart*



SH9L



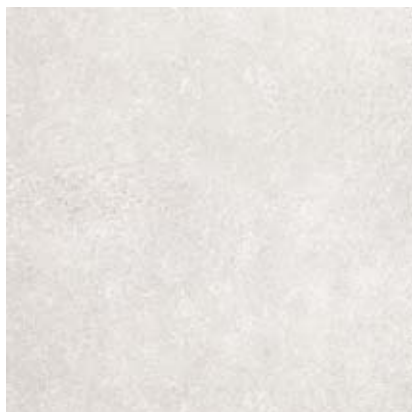
bleu noir · *zwartblauw*



SH4L



blanc · *wit*



SH0L



lilas noir · *zwartlila*



SH3L



**Carreaux de fond en grès cérame porcelainé (pour sols et murs)**  
**Basistegels van porcellanato (geschikt voor wand en vloer)**

Art. 2394 · 30 x 60 cm

noir  
zwart



SH9L



bleu noir  
zwartblauw



SH4L



blanc  
wit



SH0L



lilas noir  
zwartlila



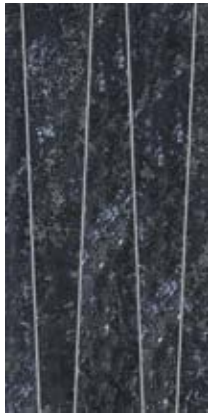
SH3L



Art. 2423 · 30 x 60 cm



SH9L



SH4L



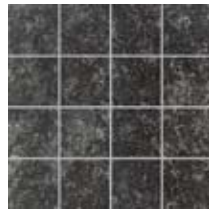
SH0L



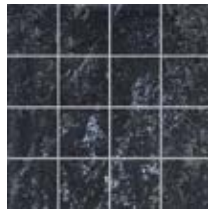
SH3L



Art. 2013 · 30 x 30 cm



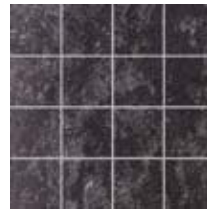
SH9L



SH4L



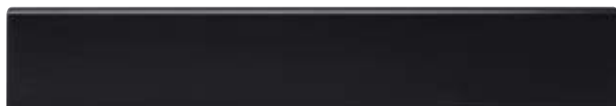
SH0L



SH3L



Faïence · Aardewerk  
Art. 1345 · 15 x 90 cm  
noir mat  
zwartmat



SH90

Faïence · Aardewerk  
Art. 1507 · 2 x 15 cm  
noir mat  
zwartmat



SH90

Plinthe · Plint  
Art. 2872 · 7,5 x 60 cm



SH9L · SH4L · SH0L · SH3L



**Légende | Verklaring der tekens**

= Rectifié · Gerechtificeerd

= Non gélif (EN ISO 10545-12)  
Vorstbestendig DIN EN 10545-12

A = Antidérapance dans les piscines  
Slipvastheid van vloeren die blootsvoets  
betreden worden

# V&B Fliesen GmbH

*Rotensteiner Weg  
D-66663 Merzig  
E-Mail: [info@vb-fliesen.com](mailto:info@vb-fliesen.com)*



Plus d'inspiration :  
Il vous suffit de scanner ce code avec votre smartphone

*Meer inspiratie:  
Scan deze code met uw smartphone*

9108 WD77 00 10 07/11 Les variations de nuances et de dimensions correspondent aux tolérances habituelles. Sous réserve de modifications du programme, des modèles et des coloris.  
*Kleur- en maatafwijkingen stemmen overeen met de gebruikelijke toleranties. Assortiments-, model- en kleurwijzigingen voorbehouden.*

Votre vendeur-conseil · *Uw adviseur:*

