



Villeroy & Boch

1748

LUCERNA





LUCERNA

Un rayonnement épuré fait de structures naturelles et authentiques avec une orientation contemporaine - LUCERNA affiche une synthèse unique en son genre de reliefs adoucis et de discrètes marbrures.

Déclinée en quatre coloris harmonieux, cette série en grès cérame porcelainé **vilbostone** permet de réaliser des combinaisons très variées avec ses grands formats 45 x 90 cm et 35 x 70 cm complétés par un carreau découpé en 17,5 x 70 cm.

Ce concept pour les pièces à vivre, la salle de bains et la cuisine est pourvu de différents détails fonctionnels : les carreaux sont classés antidérapants en catégorie R9 et leur traitement **vilbostoneplus** garantit un entretien facile. Les petits carreaux de 7 x 7 cm sont en outre classés R9 et conviennent aux zones pieds nus catégorie A pour les douches à l'italienne.

Een strakke uitstraling van authentieke, natuurgetrouwe structuren met een modern accent - in LUCERNA wordt een unieke synthese van zachte reliëfs met een subtiële marmerslag zichtbaar.

De serie van vilbostone porcellanato in vier harmonische kleuren biedt voor afwisselende combinaties het grootformaat 45 x 90 cm en het formaat 35 x 70 cm, aangevuld met het snijformaat in 17,5 x 70 cm.

*Het concept voor woonkamers, badkamers en keukens omvat diverse functionele details, zoals het onderhoudsgemak van de veredeling vilbostone**plus** en de slipvastheid R9. Voor inloofdouches zijn er ook mozaïeken (in elementen van 7 bij 7 cm) met de slipvastheidscategorie R9 "blootsvoets A".*







Validation EMAS pour Villeroy & Boch carrelages

Les carrelages Villeroy & Boch ne sont pas seulement ambitieux par leur esthétique et leur technicité, mais ils sont le résultat d'un processus de fabrication qui ménage le plus possible nos ressources naturelles. La société V & B Fliesen GmbH est le premier fabricant allemand de carrelages ayant obtenu la validation selon la norme EMAS III reconnue au niveau européen.

Résultant d'une gestion de l'environnement exemplaire et novatrice, tous les sites de production de la société V & B Fliesen GmbH ont été contrôlés et validés dans l'esprit du règlement du parlement européen portant sur une participation volontaire au système communautaire de gestion et d'audit environnementaux EMAS III.

Le système d'audit écologique EMAS est l'un des plus sévères dans le domaine de la protection de l'environnement. Le règlement prescrit une fixation d'objectifs environnementaux mesurables qui vont bien au-delà de la législation actuelle. L'objectif est, en s'appuyant sur des concepts durables à tous les points de vue, de contribuer à une amélioration constante de tous les processus en vigueur dans les entreprises et par voie de conséquence à une amélioration de la protection de l'environnement.

La qualité conceptuelle de nos carrelages, elle-même à la base de tout, apporte sa contribution à la pensée et au comportement écologiques. En effet, un comportement conscient de ses responsabilités en terme d'énergie, d'émissions, de matières premières et de techniques de fabrication n'est pas tout seul pour préserver notre environnement; la longévité ainsi que la durée d'utilisation des produits jouent également un grand rôle.

Nos designs n'obéissent à aucune mode mais s'appuient au contraire sur des principes d'aménagement et de décoration à long terme, à la fois classiques et contemporains. Les produits qui portent notre griffe ont pour cette raison un long cycle de vie et conservent une très grande valeur dans le temps.



Plus d'informations:
www.respecting-nature.com ou scannez simplement ce code avec votre smartphone



EMAS-validatie voor Villeroy & Boch tegels

Tegels van Villeroy & Boch zijn niet alleen in esthetisch en technisch opzicht hoogwaardig vormgegeven, maar ondergaan ook een productieproces dat onze natuurlijke hulpbronnen zoveel mogelijk ontziet. Om deze reden is de firma V & B Fliesen GmbH de eerste Duitse tegelfabrikant die is gevalideerd volgens de meest recente criteria van de in heel Europa erkende norm EMAS III.

Op basis van een voorbeeldig en baanbrekend milieumanagement zijn alle productielocaties van de firma V & B Fliesen GmbH gekeurd en gevalideerd in de zin van de verordening van het Europese Parlement inzake de vrijwillige deelname aan het communautaire milieubeheer- en milieuauditsysteem EMAS III.

Het milieubeheer- en milieuauditsysteem EMAS is een van de strengste op het gebied van milieubescherming. De verordening schrijft voor meetbare milieudoelstellingen vast te leggen die strenger zijn dan de actuele wetgeving. Het doel is om op alle punten met duurzame concepten bij te dragen tot een permanente verbetering van alle zakelijke processen en daarmee van de milieubescherming.

Ook de aan alles ten grondslag liggende conceptuele kwaliteit van onze tegels is een bijdrage aan ecologisch denken en handelen. Niet alleen de verantwoorde omgang met energie, emissies, grondstoffen en productiemethoden spaart ons milieu, maar ook de duurzaamheid en de gebruiksduur van producten.

Onze designs zijn niet onderhevig aan modes, maar berusten op langdurige en tijdsloos actuele richtlijnen op het gebied van inrichting en vormgeving. Daarom ook hebben onze producten een lange levenscyclus en blijven ze hun waarde behouden.

Meer informatie:
www.respecting-nature.com
of scan deze code met uw smartphone

Tableau récapitulatif des produits | *Productoverzicht*

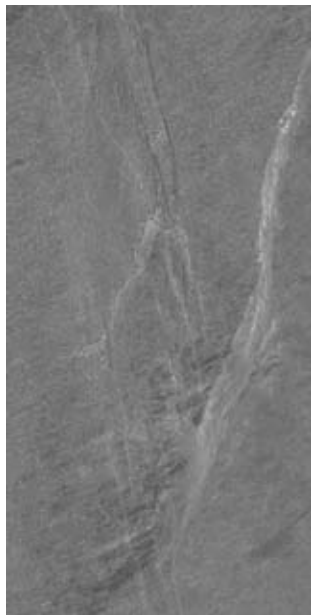
Carreaux de fond en grès cérame porcelainé (pour sols et murs) *Basistegels van porcellanato (geschikt voor wand en vloer)*

Art. 2177 · 45 x 90 cm
 noir
 zwart



LU90

graphite
 grafiet



LU91

gris
 grijs



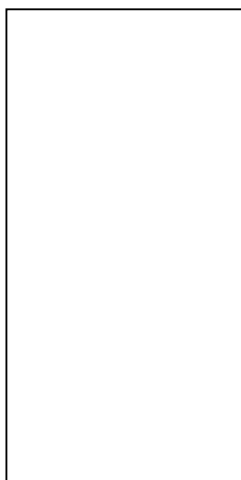
LU60

beige
 beige



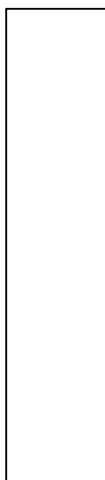
LU10

Art. 2170
 35 x 70 cm



LU90 · LU91
 LU60 · LU10

Art. 2171
 17,5 x 70 cm



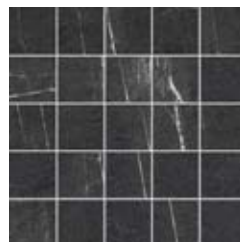
LU90 · LU91
 LU60 · LU10

Art. 2175
 7,5 x 70 cm
 Plinthe · Plint

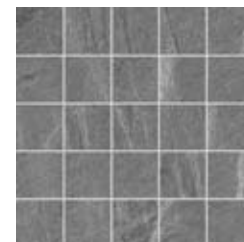


LU90 · LU91
 LU60 · LU10

Art. 2174
 35 x 35 cm



LU90



LU91



LU60



LU10

Légende | *Verklaring der tekens*

- = Rectifié · *Gerectificeerd*
- = Non gélif (EN ISO 10545-12)
Vorstbestendig DIN EN 10545-12
- = Antidérapance dans les domaines industriels
Slipvastheid in de industriële sector
- = Antidérapance dans les piscines
Slipvastheid van vloeren die blootsvoets betreden worden.

vilbostoneplus

Un traitement spécifique de la surface rend le carrelage encore moins sensible à la saleté et aux taches.

Speciale beschermende coating – maakt tegels nog minder gevoelig voor vlekken.

V & B Fliesen GmbH

*Rotensteiner Weg
D-66663 Merzig
E-Mail: info@vb-fliesen.com*



Plus d'inspiration :
Il vous suffit de scanner ce code avec votre smartphone

*Meer inspiratie:
Scan deze code met uw smartphone*

9108 WD83 00 10 07/11 Les variations de nuances et de dimensions correspondent aux tolérances habituelles. Sous réserve de modifications du programme, des modèles et des coloris.
Kleur- en maatafwijkingen stemmen overeen met de gebruikelijke toleranties. Assortiments-, model- en kleurwijzigingen voorbehouden.

Votre vendeur-conseil · *Uw adviseur:*



Villeroy & Boch
1748