

V&B Fliesen GmbH

*Rotensteiner Weg*

*D-66663 Merzig*

*E-Mail: [info.fliesen@villeroy-boch.com](mailto:info.fliesen@villeroy-boch.com)*



Plus d'inspiration :  
Il vous suffit de scanner ce code avec votre smartphone

*Meer inspiratie:*  
*Scan deze code met uw smartphone*

9108-WD69 · 05/11 Les variations de nuances et de dimensions correspondent aux tolérances habituelles. Sous réserve de modifications du programme, des modèles et des coloris.  
*Kleur- en maatafwijkingen stemmen overeen met de gebruikelijke toleranties. Assortiments-, model- en kleurwijzigingen voorbehouden.*

Votre vendeur-conseil · *Uw adviseur:*



**Villeroy & Boch**  
1748

The logo for Villeroy & Boch, featuring a stylized 'V' symbol above the brand name 'Villeroy & Boch' in a serif font, with the year '1748' below it. The entire logo is set against a dark blue rectangular background.



Villeroy & Boch  
1748

RICH HISTORY





# RICH HISTORY

Riches en inspirations d'une époque dorée : les carreaux RICH HISTORY, pour les pièces à vivre et la salle de bains, un concept qui a reçu la distinction du iF Award pour la qualité de son design.

La diversité harmonieuse de cette série se décline sur plusieurs formats et plusieurs couleurs aux émaux nobles, avec des applications d'or et d'argent ainsi que des motifs artistiques. La noblesse des formes ornementales est accentuée par la discrétion de leur élégance. Les carreaux et les pièces spéciales permettent de réaliser des revêtements de style jusque dans les moindres détails. Des carreaux de fond haut de gamme et différents thèmes décoratifs sont autant d'incitations à personnaliser chacune de vos pièces tout en préservant une harmonie de l'ensemble de votre intérieur.

*Rijk aan inspiratie uit een gouden tijdperk: de tegels RICH HISTORY, een concept voor woon- en badkamers, onderscheiden met de iF Award voor productdesign. Diverse formaten en kleurvarianten, exclusieve glazuren, gouden en zilveren oplegwerk alsmede artistieke dessins kenmerken de harmonische diversiteit van de serie. De manier waarop de ornamentale vormtaal wordt gebruikt spreekt van sobere elegantie en maakt een artistiek exclusieve indruk. Dat levert stijlvolle ruimten op – tot in detail hoogwaardig afgewerkt met tegels en vormstukken. Hoogwaardige basistegels en verschillende sfeervolle decorthema's maken het mogelijk om bij u thuis elke ruimte individueel vorm te geven en toch een harmonisch geheel te creëren.*

L'expression d'une avant-garde fière de ses traditions : avec les carreaux de grès porcelainé en vilbostone faciles à entretenir, ce concept décoré vous offre la richesse de ses différentes composantes aussi bien pour vos murs que pour vos sols.



*Uitdrukking van een traditierijke avant-garde: met de porcellanato tegels van onderhoudsvriendelijk vilbostone is er voor zowel wanden als vloeren een decorconcept met gevarieerde losse componenten.*











Nos carreaux de faïence sont traités **ceramicplus** en usine. L'eau s'écoule en formant de grosses gouttes d'eau qui entraînent rapidement avec elles les salissures sur cette surface facile à entretenir. C'est pourquoi nos carreaux nécessitent beaucoup moins d'efforts d'entretien. Pour les nettoyer, il suffit souvent d'utiliser un chiffon humide.

*Onze wandtegels van aardewerk zijn standaard voorzien van ceramicplus. Dit reinigingsvriendelijke oppervlak laat water met de daarin aanwezige vuildeeltjes in dikke druppels sneller afdruipe. Onze tegels hebben daarom wezenlijk minder onderhoud nodig. Voor de reiniging is alleen water en een doek vaak al voldoende, het gebruik van agressieve schoonmaakmiddelen is overbodig.*

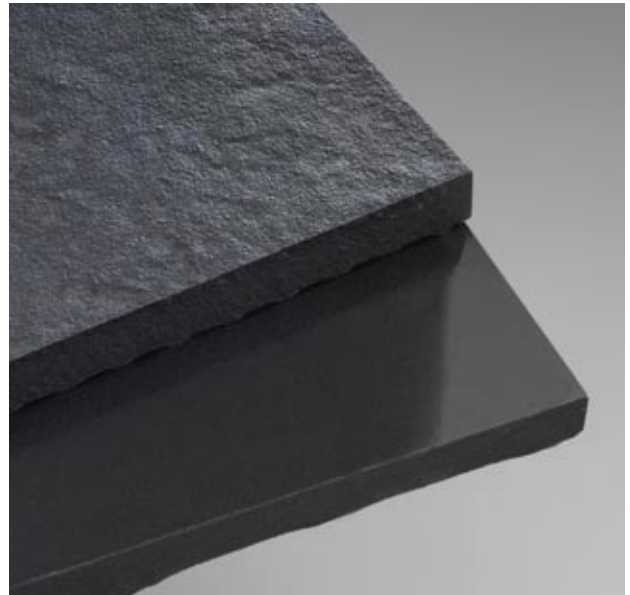


## **vilbostone**

*Grès cérame porcelainé · Porcellanato*

Les carreaux en grès porcelainé **vilbostone** de Villeroy & Boch satisfont aux standards de qualité esthétiques et techniques les plus élevés. Grâce à la dureté et à la densité exceptionnelles du matériau, les carreaux ont une longue durée de vie, ils sont robustes, grand teint et insensibles aux produits chimiques, ils résistent au gel et peuvent être mis en œuvre à l'intérieur et à l'extérieur.

*vilbostone porcellanato tegels van Villeroy & Boch voldoen aan de hoogste esthetische en technische kwaliteitsstandaarden. Dankzij de bijzondere hardheid en dichtheid van het materiaal zijn ze duurzaam, robuust, kleurecht, bestand tegen chemicaliën en vorstbestendig – voor toepassingen binnenshuis én buitenshuis.*



## **vilbostoneplus**

**vilbostoneplus** améliore les propriétés de tous les carrelages mats en grès porcelainé : au cours du processus de fabrication, leur surface est soumise à un traitement de protection contre la saleté et les taches ; il n'est donc plus nécessaire par la suite d'imprégner les carrelages mats.

*vilbostoneplus verbetert de eigenschappen bij alle matte porcellanato tegels: tijdens het productieproces wordt het oppervlak voorzien van een beschermende laag tegen vuil en vlekken, zodat de matte tegels niet meer met impregneermiddelen hoeven worden nabehandeld.*



### Certification EMAS pour Villeroy & Boch carrelages

Les carrelages Villeroy & Boch ne sont pas seulement ambitieux par leur esthétique et leur technicité, mais ils sont le résultat d'un processus de fabrication qui ménage le plus possible nos ressources naturelles. La société V & B Fliesen GmbH est le premier fabricant allemand de carrelages ayant obtenu la certification selon la norme EMAS III reconnue au niveau européen.

Résultant d'une gestion de l'environnement exemplaire et novatrice, tous les sites de production de la société V & B Fliesen GmbH ont été contrôlés et certifiés dans l'esprit du règlement du parlement européen portant sur une participation volontaire au système communautaire de gestion et d'audit environnementaux EMAS III.

Le système d'audit écologique EMAS est l'un des plus sévères dans le domaine de la protection de l'environnement. Le règlement prescrit une fixation d'objectifs environnementaux mesurables qui vont bien au-delà de la législation actuelle. L'objectif est, en s'appuyant sur des concepts durables à tous les points de vue, de contribuer à une amélioration constante de tous les processus en vigueur dans les entreprises et par voie de conséquence à une amélioration de la protection de l'environnement.

La qualité conceptuelle de nos carrelages, elle-même à la base de tout, apporte sa contribution à la pensée et au comportement écologiques. En effet, un comportement conscient de ses responsabilités en terme d'énergie, d'émissions, de matières premières et de techniques de fabrication n'est pas tout seul pour préserver notre environnement; la longévité ainsi que la durée d'utilisation des produits jouent également un grand rôle.

Nos designs n'obéissent à aucune mode mais s'appuient au contraire sur des principes d'aménagement et de décoration à long terme, à la fois classiques et contemporains. Les produits qui portent notre griffe ont pour cette raison un long cycle de vie et conservent une très grande valeur dans le temps.



### EMAS-certificaat voor Villeroy & Boch tegels

*Tegels van Villeroy & Boch zijn niet alleen in esthetisch en technisch opzicht hoogwaardig vormgegeven, maar zijn ook het resultaat van een productieproces dat onze natuurlijke hulpbronnen zoveel mogelijk ontziet. De firma V & B Fliesen GmbH is de eerste Duitse tegelfabrikant die is gecertificeerd volgens de meest recente criteria van de in heel Europa erkende norm EMAS III.*

*Alle productielocaties van V & B Fliesen GmbH zijn gekeurd in de zin van de verordening van het Europese Parlement betreffende de vrijwillige deelname aan het communautaire systeem voor milieumanagement en milieubedrijfskeuring, EMAS III; ze zijn gecertificeerd op basis van een voorbeeldig en baanbrekend milieumanagement.*

*Het milieubeheer- en milieuauditsysteem EMAS is een van de strengste op het gebied van milieubescherming. De verordening schrijft voor meetbare milieudoelstellingen vast te leggen die strenger zijn dan de actuele wetgeving. Het doel is om op alle punten met duurzame concepten bij te dragen tot een permanente verbetering van alle zakelijke processen en daarmee van de milieubescherming.*

*Ook de aan alles ten grondslag liggende conceptuele kwaliteit van onze tegels is een bijdrage aan ecologisch denken en handelen. Niet alleen de verantwoorde omgang met energie, emissies, grondstoffen en productiemethoden spaart ons milieu, maar ook de duurzaamheid en de gebruiksduur van producten.*

*Onze designs zijn niet onderhevig aan modes, maar berusten op langdurige en tijdsloos actuele richtlijnen op het gebied van inrichting en vormgeving. Daarom ook hebben onze producten een lange levenscyclus en blijven ze hun waarde behouden.*

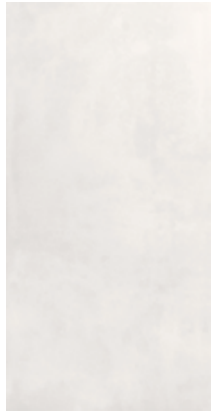


## Tableau récapitulatif des produits | *Productoverzicht*

Carreaux de fond et carreaux décorés en faïence (uniquement pour les murs)

*Basistegels en afzonderlijke decors van aardewerk (alleen geschikt voor de wand)*

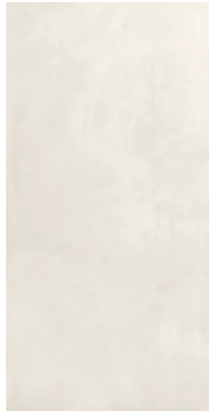
Art. 1581  
30 x 60 cm  
blanc  
*wit*



RH00



grège  
*greige*



RH10



Art. 1530  
30 x 60 cm  
or  
*goud*



RH21



Art. 1538  
15 x 60 cm  
or  
*goud*



RH22



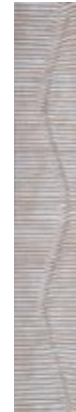
Art. 1532  
30 x 60 cm  
bronze argenté  
*zilver-brons*



RH81



Art. 1537  
10 x 60 cm  
bronze argenté  
*zilver-brons*



RH82



Art. 1504  
7,5 x 60 cm  
blanc doré  
*wit goud*



RH00



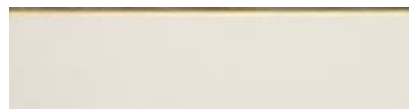
Art. 1505  
2 x 7,5 cm  
blanc doré  
*wit goud*



RH00



Art. 1506  
15 x 60 cm  
blanc doré  
*wit goud*



RH00



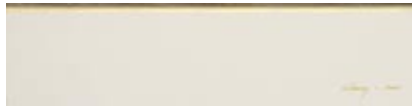
Art. 1507  
2 x 15 cm  
blanc doré  
*wit goud*



RH00



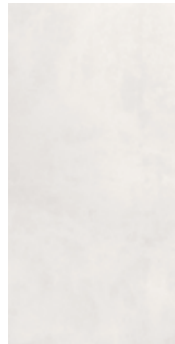
Art. 1506  
15 x 60 cm  
blanc doré  
*wit goud*



RH01<sup>1</sup>



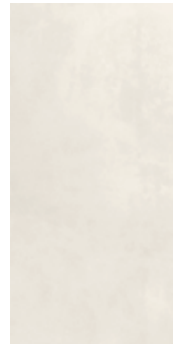
Art. 1560  
25 x 50 cm  
blanc  
*wit*



RH00



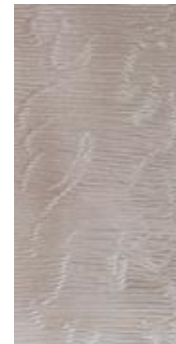
grège  
*greige*



RH10



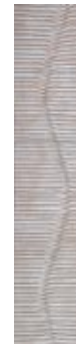
Art. 1531  
25 x 50 cm  
bronze argenté  
*zilver-brons*



RH81



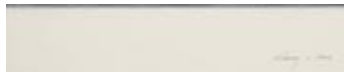
Art. 1539  
10 x 50 cm  
bronze argenté  
*zilver-brons*



RH82



Art. 1568  
10 x 50 cm  
blanc argenté  
*wit zilver*



RH01<sup>1</sup>



Art. 1534  
7,5 x 50 cm  
blanc argenté  
*wit zilver*



RH00



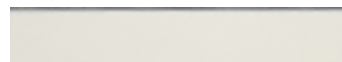
Art. 1535  
2 x 7,5 cm  
blanc argenté  
*wit zilver*



RH00



Art. 1568  
10 x 50 cm  
blanc argenté  
*wit zilver*



RH00



Art. 1569  
2 x 10 cm  
blanc argenté  
*wit zilver*



RH00



Art. 1744 · 1,5 x 60 cm  
blanc · *wit*



RH00

grège · *greige*



RH10

Art. 1746 · 1,5 x 31 cm



RH00 · RH10

Art. 1745 · 1,5 x 50 cm  
blanc · *wit*



RH00

grège · *greige*



RH10

Art. 1747 · 1,5 x 26 cm



RH00 · RH10

**Carreaux de fond en grès porcelainé émaillé et non émaillé (pour sol et mur).**  
**Basistegels van porcellanato, geglazuurd en ongeglazuurd (geschikt voor wanden en vloeren)**

Art. 2394  
 30 x 60 cm  
 brun foncé  
 donkerbruin



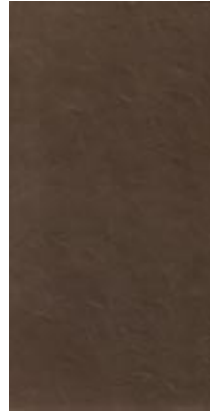
RH86   **3**

anthracite  
 antraciet



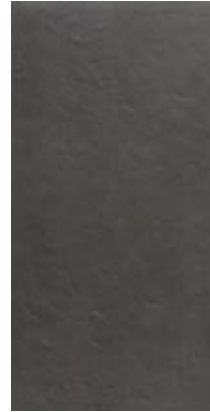
RH96   **2**

Art. 2317<sup>2</sup>  
 30 x 60 cm  
 brun foncé  
 donkerbruin



RH85  

anthracite  
 antraciet



RH95  

Art. 2393 · 30 x 30 cm  
 brun foncé  
 donkerbruin



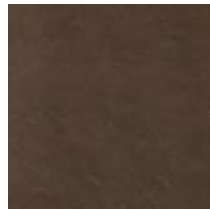
RH86   **3**

anthracite  
 antraciet



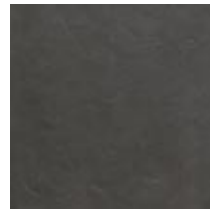
RH96   **2**

Art. 2321<sup>2</sup> · 30 x 30 cm  
 brun foncé  
 donkerbruin



RH85  

anthracite  
 antraciet



RH95  

Art. 2409 · 15 x 60 cm  
 brun foncé  
 donkerbruin



RH86



anthracite  
 antraciet




RH96





**Légende | Verklaring der tekens**

<sup>1</sup> = avec griffe · met logo


 = ceramicplus

 = Rectifié · Gerechtificeerd

 = Application de verre.  
 Tressillage possible (fissures fines).  
*Laagje glas. Craquelévorming (fijne haarscheurtjes) mogelijk.*


 = Peint-main. Tressillage possible.  
*Met de hand geschilderd. Craquelévorming (fijne haarscheurtjes in het glazuur) mogelijk.*


 = Non gélif (EN ISO 10545-12)  
*Vorstbestendig DIN EN 10545-12*

 = Application de métaux précieux.  
 Décors sensibles aux rayures.  
*Voorzien van een laagje edelmetaal.  
 Krasgevoelig decor.*

<sup>2</sup> = vilbostone<sup>plus</sup>

**2 3** = Groupe de résistance à l'usure (EN ISO 10545-7).  
*Slijtgroep (EN ISO 10545-7).*

 = Antidérapance dans les domaines industriels.  
*Slipvastheid in de industriële sector.*

 = Antidérapance dans les piscines.  
*Slipvastheid van vloeren die blootsvoets betreden worden.*