

V&B Fliesen GmbH

*Rotensteiner Weg
D-66663 Merzig
E-Mail: info@vb-fliesen.com*



Plus d'inspiration :
Il vous suffit de scanner ce code avec votre smartphone

*Meer inspiratie:
Scan deze code met uw smartphone*

9108 WD87 00 10 08/11 Les variations de nuances et de dimensions correspondent aux tolérances habituelles. Sous réserve de modifications du programme, des modèles et des coloris.
Kleur- en maatafwijkingen stemmen overeen met de gebruikelijke toleranties. Assortiments-, model- en kleurwijzigingen voorbehouden.

Votre vendeur-conseil · *Uw adviseur:*





Villeroy & Boch

1748

THE SECRET



THE SECRET

Le secret d'une céramique ambitieuse : THE SECRET joue avec le classicisme qu'il transpose dans une conception à la fois raffinée et contemporaine.

Des matériaux qui évoquent des perles et des diamants et qui donnent des idées pour créer des espaces exceptionnels.

Différentes finitions, mates et brillantes, structurées, à facettes ou tridimensionnelles, s'entremêlent et s'harmonisent à merveille. A commencer par le carreau de fond qui, avec sa structure neutre et cependant très noble, séduit par la discrétion et la beauté de son design.

Composées de petites pierres de 11 x 11 mm, les deux mosaïques tramées à la main sont particulièrement remarquables.*

La série comprend d'abord une mosaïque répétitive agrémentée d'applications argentées pour réaliser aussi bien d'élégants revêtements muraux de grandes dimensions que des décorations plus petites.

Ensuite une mosaïque artistique en 90 x 150 cm montre une fleur stylisée qui se répète régulièrement. Elle peut être prolongée à volonté aussi bien à l'horizontale qu'à la verticale.

Cette série est composée d'autres détails haut de gamme comme les cornières murales en 90 cm de longueur au décor taillé en facettes ou encore les élégantes plinthes classiques en 15 cm de hauteur ainsi que des carreaux de sol structurés en grès cérame porcelainé de couleur brune.



reddot design award
winner 2011

La qualité décorative et technique de THE SECRET a été récompensée par le prix du « red dot award: product design 2011 » décerné par le centre de design de Rhénanie-du-Nord-Westphalie de renommée internationale.

Het geheim van hoogwaardig keramiek: THE SECRET speelt met de klassieke stijl, maar integreert deze in een exclusieve eigentijdse vormgeving.

Materialen die doen denken aan parels en diamanten leveren de inspiratie voor de vormgeving van buitengewone ruimten.

Verschillende oppervlakken - van mat tot hoogglanzend, gestructureerd, gefacetteerd of driedimensionaal - gaan op een speelse en harmonische manier unieke combinaties aan. Alleen al de basistegel met zijn neutrale, maar uiterst stijlvolle structuur, zorgt voor subtiele, artistiek spannende accenten.

*Van bijzonder meesterschap getuigen de twee met de hand bewerkte rastermozaïeken, samengesteld uit mozaïeksteentjes van 11 x 11 mm.**

We vinden enerzijds een eindeloos uitbreidbaar mozaïek met zilveren oplegwerk voor elegante royale wandafwerkingen of kleinschaliger composities met subtiele accentueringen.

Het tweede artistieke mozaïek in het formaat 90 x 150 cm toont een in rapport geplaatste gestileerde bloem. Het kan desgewenst zowel in horizontale als verticale richting worden uitgebreid.

Verdere hoogwaardige details van deze serie zijn de 90 cm lange plinten, met stijlvolle facetlook, de klassiek elegante 15 cm hoge sokkels, en de gestructureerde donkerbruine vloertegels van porcellanato.

De artistieke en technische kwaliteit van THE SECRET is door het internationaal gerenommeerde designcentrum Noordrijn-Westfalen onderscheiden met de "red dot award: product design 2011".

* Les mosaïques sont livrées collées sur trame au verso en panneaux de 30 x 30 cm.

* De mozaïeken worden geleverd op 30 x 30 cm grote matten die aan de achterkant op een net zijn gelijmd.











Nos carreaux de faïence sont traités **ceramicplus** en usine. L'eau s'écoule en formant de grosses gouttes d'eau qui entraînent rapidement avec elles les salissures sur cette surface facile à entretenir. C'est pourquoi nos carreaux nécessitent beaucoup moins d'efforts d'entretien. Pour les nettoyer, il suffit souvent d'utiliser un chiffon humide.

*Onze wandtegels van aardewerk zijn standaard voorzien van **ceramicplus**. Dit reinigingsvriendelijke oppervlak laat water met de daarin aanwezige vuildeeltjes in dikke druppels sneller afdruipe. Onze tegels hebben daarom wezenlijk minder onderhoud nodig. Voor de reiniging is alleen water en een doek vaak al voldoende, het gebruik van agressieve schoonmaakmiddelen is overbodig.*

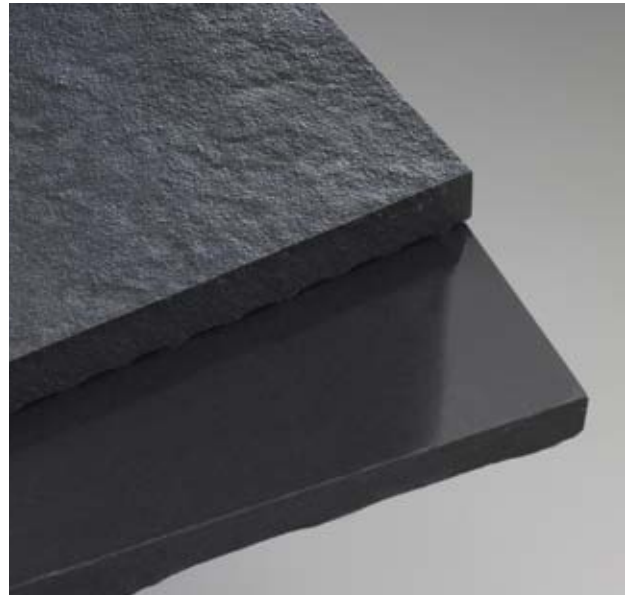


vilbostone

Grès cérame porcelainé · Porcellanato

Les carreaux en grès porcelainé **vilbostone** de Villeroy & Boch satisfont aux standards de qualité esthétiques et techniques les plus élevés. Grâce à la dureté et à la densité exceptionnelles du matériau, les carreaux ont une longue durée de vie, ils sont robustes, grand teint et insensibles aux produits chimiques, ils résistent au gel et peuvent être mis en œuvre à l'intérieur et à l'extérieur.

vilbostone porcellanato tegels van Villeroy & Boch voldoen aan de hoogste esthetische en technische kwaliteitsstandaarden. Dankzij de bijzondere hardheid en dichtheid van het materiaal zijn ze duurzaam, robuust, kleurecht, bestand tegen chemicaliën en vorstbestendig - voor toepassingen binnenshuis én buitenshuis.



vilbostoneplus

vilbostoneplus améliore les propriétés de tous les carrelages mats en grès porcelainé : au cours du processus de fabrication, leur surface est soumise à un traitement de protection contre la saleté et les taches ; il n'est donc plus nécessaire par la suite d'imprégner les carrelages mats.

vilbostoneplus verbetert de eigenschappen bij alle matte porcellanato tegels: tijdens het productieproces wordt het oppervlak voorzien van een beschermende laag tegen vuil en vlekken, zodat de matte tegels niet meer met impregneermiddelen hoeven worden nabehandeld.





Validation EMAS pour Villeroy & Boch carrelages

Les carrelages Villeroy & Boch ne sont pas seulement ambitieux par leur esthétique et leur technicité, mais ils sont le résultat d'un processus de fabrication qui ménage le plus possible nos ressources naturelles. La société V & B Fliesen GmbH est le premier fabricant allemand de carrelages ayant obtenu la validation selon la norme EMAS III reconnue au niveau européen.

Résultant d'une gestion de l'environnement exemplaire et novatrice, tous les sites de production de la société V & B Fliesen GmbH ont été contrôlés et validés dans l'esprit du règlement du parlement européen portant sur une participation volontaire au système communautaire de gestion et d'audit environnementaux EMAS III.

Le système d'audit écologique EMAS est l'un des plus sévères dans le domaine de la protection de l'environnement. Le règlement prescrit une fixation d'objectifs environnementaux mesurables qui vont bien au-delà de la législation actuelle. L'objectif est, en s'appuyant sur des concepts durables à tous les points de vue, de contribuer à une amélioration constante de tous les processus en vigueur dans les entreprises et par voie de conséquence à une amélioration de la protection de l'environnement.

La qualité conceptuelle de nos carrelages, elle-même à la base de tout, apporte sa contribution à la pensée et au comportement écologiques. En effet, un comportement conscient de ses responsabilités en terme d'énergie, d'émissions, de matières premières et de techniques de fabrication n'est pas tout seul pour préserver notre environnement; la longévité ainsi que la durée d'utilisation des produits jouent également un grand rôle.

Nos designs n'obéissent à aucune mode mais s'appuient au contraire sur des principes d'aménagement et de décoration à long terme, à la fois classiques et contemporains. Les produits qui portent notre griffe ont pour cette raison un long cycle de vie et conservent une très grande valeur dans le temps.



Plus d'informations:
www.respecting-nature.com ou scannez simplement ce code avec votre smartphone



EMAS-validatie voor Villeroy & Boch tegels

Tegels van Villeroy & Boch zijn niet alleen in esthetisch en technisch opzicht hoogwaardig vormgegeven, maar ondergaan ook een productieproces dat onze natuurlijke hulpbronnen zoveel mogelijk ontziet. Om deze reden is de firma V & B Fliesen GmbH de eerste Duitse tegelfabrikant die is gevalideerd volgens de meest recente criteria van de in heel Europa erkende norm EMAS III.

Op basis van een voorbeeldig en baanbrekend milieumanagement zijn alle productielocaties van de firma V & B Fliesen GmbH gekeurd en gevalideerd in de zin van de verordening van het Europese Parlement inzake de vrijwillige deelname aan het communautaire milieubeheer- en milieuauditsysteem EMAS III.

Het milieubeheer- en milieuauditsysteem EMAS is een van de strengste op het gebied van milieubescherming. De verordening schrijft voor meetbare milieudoelstellingen vast te leggen die strenger zijn dan de actuele wetgeving. Het doel is om op alle punten met duurzame concepten bij te dragen tot een permanente verbetering van alle zakelijke processen en daarmee van de milieubescherming.

Ook de aan alles ten grondslag liggende conceptuele kwaliteit van onze tegels is een bijdrage aan ecologisch denken en handelen. Niet alleen de verantwoorde omgang met energie, emissies, grondstoffen en productiemethoden spaart ons milieu, maar ook de duurzaamheid en de gebruiksduur van producten.

Onze designs zijn niet onderhevig aan modes, maar berusten op langdurige en tijdsloos actuele richtlijnen op het gebied van inrichting en vormgeving. Daarom ook hebben onze producten een lange levenscyclus en blijven ze hun waarde behouden.

Meer informatie:
www.respecting-nature.com
of scan deze code met uw smartphone

Tableau récapitulatif des produits | *Productoverzicht*

Carreaux de fond et carreaux décorés en faïence (uniquement pour les murs)
Basistegels en afzonderlijke decors van aardewerk (alleen geschikt voor de wand)

Art. 1340 · 30 x 90 cm
 blanc
wit



CE00



brun foncé
donkerbruin



CE80



Art. 1341 · 30 x 90 cm
 blanc
wit



CE01 ¹



crème doré
goudcrème



CE21 ¹



Art. 1342 · 30 x 90 cm
 rouge foncé
donkerrood



CE31 ¹



Art. 1354 · 7 x 30 cm
 rouge foncé
donkerrood



CE32

Art. 1355 · 2 x 7 cm
 rouge foncé
donkerrood



CE32

¹ = surfacé
¹ = opgepolijst

Art. 1352 · 7 x 90 cm
 brun foncé
donkerbruin



CE81

Art. 1353 · 2 x 7 cm
 brun foncé
donkerbruin



CE81

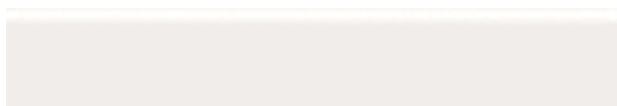
Art. 1344 · 15 x 90 cm
 blanc
wit



CE02



Art. 1345 · 15 x 90 cm
 blanc
wit



CE00

brun foncé
donkerbruin



CE80

Art. 1507 · 2 x 15 cm
 blanc
wit



CE00

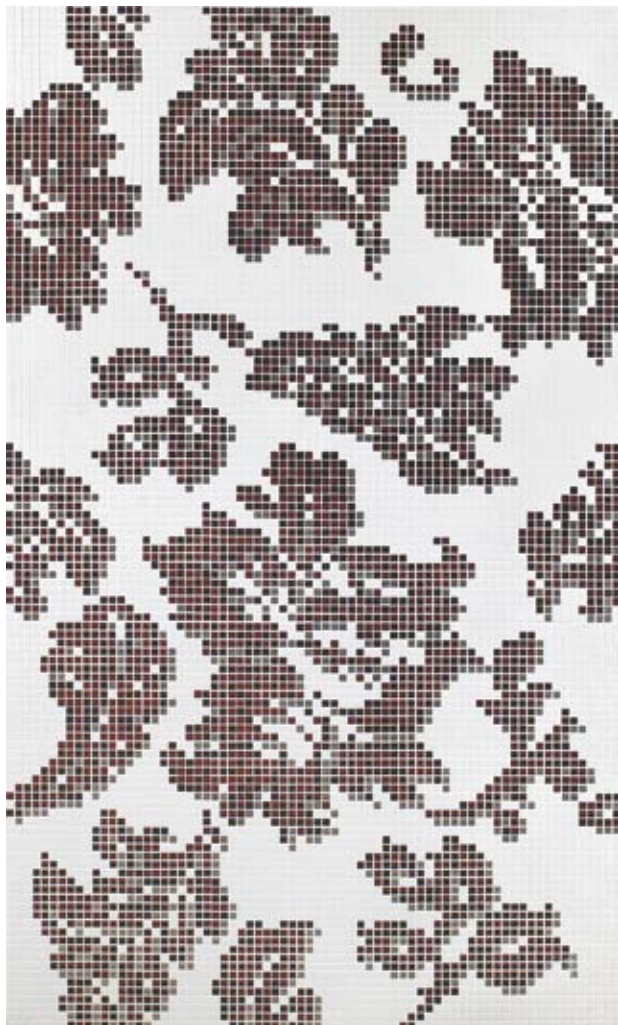
brun foncé
donkerbruin



CE80

Mosaïque composée à la main (uniquement pour les murs) 11 x 11 mm
Handmatig gezet mozaïek (alleen geschikt voor de wand) 11 x 11 mm

Art. 1350 · 90 x 150 cm²
 multicolore
 meerkleurig



CE08



Art. 1351 · 30 x 30 cm
 blanc-argent
 wit-zilver



CE09



² La fresque mosaïque peut être agrandie à la demande horizontalement et verticalement.
² Het mozaïekbeeld kan op aanvraag horizontaal en verticaal worden uitgebreid.

Cornières en métal (uniquement pour les murs)
Hoeklijsten en metaal (alleen geschikt voor de wand)

Art. 1781 · 1,2 x 90 cm



CE00 · CE80 · CE31 · CE21

Art. 1782 · 1,2 x 1,2 cm



CE00 · CE80 · CE31 · CE21

Art. 1783 · 1,2 x 1,2 cm



CE00 · CE80 · CE31 · CE21

Carreau de fond en grès cérame porcelainé (pour sols et murs)
Basistegel van porcellanato (geschikt voor wand en vloer)

Art. 2662 · 60 x 60 cm
 brun foncé · donkerbruin



CE85



vilbostone_{plus}

vilbostone
 Grès cérame porcelainé · Porcellanato

Légende | Verklaring der tekens

= ceramicplus

= Rectifié · Gerechtificeerd

= Application de métaux précieux.
 Décors sensibles aux rayures.
 Voorzien van een laagje edelmetaal.
 Krasgevoelig decor.

= Non gélif (EN ISO 10545-12)
 Vorstbestendig DIN EN 10545-12