



Villeroy & Boch

1748

X-PLANE



X-PLANE

X-PLANE : un concept universel aux propriétés esthétiques et techniques de haut niveau. Avec ses couleurs crème, beige, grise et anthracite, la surface des carreaux ressemble à du ciment. Elle est toutefois pourvue de reflets métalliques qui soulignent son élégance archaïque. Elle est proposée en différents formats tous modulaires allant du format découpé en 7,5 x 60 cm jusqu'au grand format 60 x 120 cm. Les marches d'escalier sont elles aussi proposées dans le grand format 30 x 120 cm qui permettent une finition harmonieuse de l'ensemble. Tous les formats appartiennent au groupe antidérapant R10 (le 30 x 60 cm est même classé dans la catégorie R11, pieds nus B) ce qui permet de les mettre en œuvre pratiquement partout.

Les carreaux sont rectifiés pour réaliser une pose à joints très étroits. Ayant bénéficié en usine du traitement **vilbostoneplus**, les carreaux sont très faciles à entretenir.

*Een universeel toepasbaar ruimteconcept met esthetisch en technisch hoogwaardige eigenschappen: X-PLANE. In de kleuren crème, beige, grijs en antraciet heeft de afwerking van de tegels veel weg van cement. Zij is echter voorzien van een metallic glans, die haar traditionele elegantie accentueert. De verscheidenheid aan formaten is modulair, van snijformaat 7,5 x 60 cm tot en met het grootformaat 60 x 120 cm. Ook de traptegel is leverbaar in het grote formaat 30 x 120 cm voor een integrale vormgeving van trappen. De slipvastheid R10 bij alle formaten (in 30 x 60 cm zelfs in categorie R11/blootsvoets B) maakt het mogelijk dat deze serie in vrijwel alle sectoren kan worden toegepast. De tegels zijn gerectificeerd voor de betegeling met zeer smalle voegen. De oppervlakteveredeling **vilbostoneplus** zorgt van meet af aan voor een hoge mate van onderhoudsgemak.*











vilbostone

Grès cérame porcelainé · Porcellanato

Les carreaux en grès porcelainé vilbostone de Villeroy & Boch satisfont aux standards de qualité esthétiques et techniques les plus élevés. Grâce à la dureté et à la densité exceptionnelles du matériau, les carreaux ont une longue durée de vie, ils sont robustes, grand teint et insensibles aux produits chimiques, ils résistent au gel et peuvent être mis en œuvre à l'intérieur et à l'extérieur.

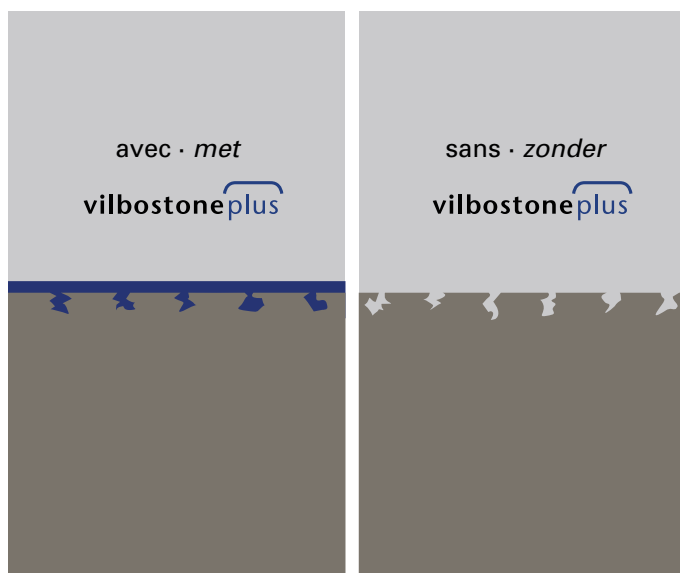
vilbostone porcellanato tegels van Villeroy & Boch voldoen aan de hoogste esthetische en technische kwaliteitsstandaarden. Dankzij de bijzondere hardheid en dichtheid van het materiaal zijn ze duurzaam, robuust, kleurecht, bestand tegen chemicaliën en vorstbestendig - voor toepassingen binnenshuis én buitenshuis.



vilbostoneplus

vilbostoneplus améliore les propriétés de tous les carrelages mats en grès porcelainé : au cours du processus de fabrication, leur surface est soumise à un traitement de protection contre la saleté et les taches ; il n'est donc plus nécessaire par la suite d'imprégner les carrelages mats.

vilbostoneplus verbetert de eigenschappen bij alle matte porcellanato tegels: tijdens het productieproces wordt het oppervlak voorzien van een beschermende laag tegen vuil en vlekken, zodat de matte tegels niet meer met impregneermiddelen hoeven worden nabehandeld.





Validation EMAS pour Villeroy & Boch carrelages

Les carrelages Villeroy & Boch ne sont pas seulement ambitieux par leur esthétique et leur technicité, mais ils sont le résultat d'un processus de fabrication qui ménage le plus possible nos ressources naturelles. La société V & B Fliesen GmbH est le premier fabricant allemand de carrelages ayant obtenu la validation selon la norme EMAS III reconnue au niveau européen.

Résultant d'une gestion de l'environnement exemplaire et novatrice, tous les sites de production de la société V & B Fliesen GmbH ont été contrôlés et validés dans l'esprit du règlement du parlement européen portant sur une participation volontaire au système communautaire de gestion et d'audit environnementaux EMAS III.

Le système d'audit écologique EMAS est l'un des plus sévères dans le domaine de la protection de l'environnement. Le règlement prescrit une fixation d'objectifs environnementaux mesurables qui vont bien au-delà de la législation actuelle. L'objectif est, en s'appuyant sur des concepts durables à tous les points de vue, de contribuer à une amélioration constante de tous les processus en vigueur dans les entreprises et par voie de conséquence à une amélioration de la protection de l'environnement.

La qualité conceptuelle de nos carrelages, elle-même à la base de tout, apporte sa contribution à la pensée et au comportement écologiques. En effet, un comportement conscient de ses responsabilités en terme d'énergie, d'émissions, de matières premières et de techniques de fabrication n'est pas tout seul pour préserver notre environnement; la longévité ainsi que la durée d'utilisation des produits jouent également un grand rôle.

Nos designs n'obéissent à aucune mode mais s'appuient au contraire sur des principes d'aménagement et de décoration à long terme, à la fois classiques et contemporains. Les produits qui portent notre griffe ont pour cette raison un long cycle de vie et conservent une très grande valeur dans le temps.



Plus d'informations:
www.respecting-nature.com ou scannez simplement ce code avec votre smartphone



EMAS-validatie voor Villeroy & Boch tegels

Tegels van Villeroy & Boch zijn niet alleen in esthetisch en technisch opzicht hoogwaardig vormgegeven, maar ondergaan ook een productieproces dat onze natuurlijke hulpbronnen zoveel mogelijk ontziet. Om deze reden is de firma V & B Fliesen GmbH de eerste Duitse tegelfabrikant die is gevalideerd volgens de meest recente criteria van de in heel Europa erkende norm EMAS III.

Op basis van een voorbeeldig en baanbrekend milieumanagement zijn alle productielocaties van de firma V & B Fliesen GmbH gekeurd en gevalideerd in de zin van de verordening van het Europese Parlement inzake de vrijwillige deelname aan het communautaire milieubeheer- en milieuauditsysteem EMAS III.

Het milieubeheer- en milieuauditsysteem EMAS is een van de strengste op het gebied van milieubescherming. De verordening schrijft voor meetbare milieudoelstellingen vast te leggen die strenger zijn dan de actuele wetgeving. Het doel is om op alle punten met duurzame concepten bij te dragen tot een permanente verbetering van alle zakelijke processen en daarmee van de milieubescherming.

Ook de aan alles ten grondslag liggende conceptuele kwaliteit van onze tegels is een bijdrage aan ecologisch denken en handelen. Niet alleen de verantwoorde omgang met energie, emissies, grondstoffen en productiemethoden spaart ons milieu, maar ook de duurzaamheid en de gebruiksduur van producten.

Onze designs zijn niet onderhevig aan modes, maar berusten op langdurige en tijdsloos actuele richtlijnen op het gebied van inrichting en vormgeving. Daarom ook hebben onze producten een lange levenscyclus en blijven ze hun waarde behouden.

Meer informatie:
www.respecting-nature.com
of scan deze code met uw smartphone

Tableau récapitulatif des produits | *Productoverzicht*

vilbostone^{plus}

vilbostone
Grès cérame porcelainé · Porcellanato

Carreaux de fond en grès cérame porcelainé (pour sols et murs)
Basistegels van porcellanato (geschikt voor wand en vloer)

Art. 2349 · 60 x 60 cm
crème · crème



ZM10

beige · beige



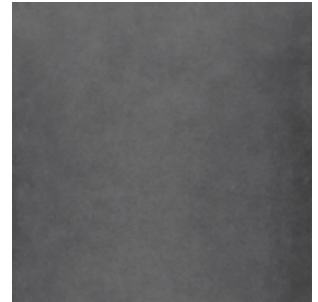
ZM20

gris · grijs



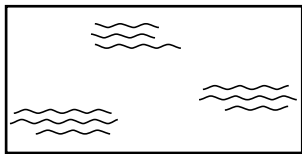
ZM60

anthracite · antraciet



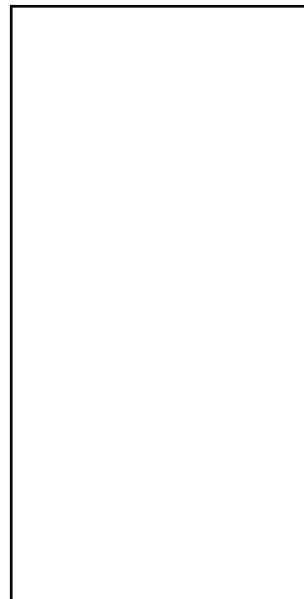
ZM90

Art. 2353 · 30 x 60 cm



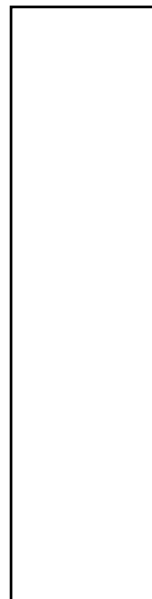
ZM10, ZM20, ZM60, ZM90

Art. 2357 · 60 x 120 cm



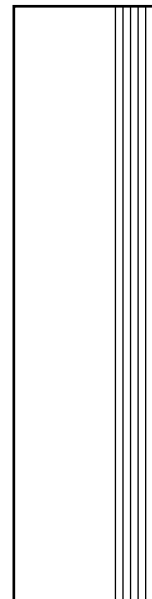
ZM10, ZM20, ZM60, ZM90

Art. 2356 · 30 x 120 cm



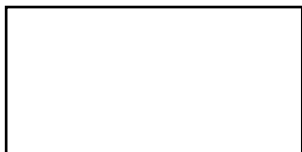
ZM10, ZM20, ZM60, ZM90

Art. 2358 · 30 x 120 cm



ZM10, ZM20, ZM60, ZM90

Art. 2392 · 30 x 60 cm



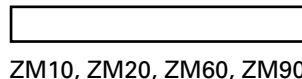
ZM10, ZM20, ZM60, ZM90

Art. 2352 · 15 x 60 cm



ZM10, ZM20, ZM60, ZM90

Art. 2351 · 7,5 x 60 cm



ZM10, ZM20, ZM60, ZM90

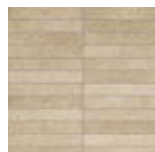
Marche d'escalier
Traprede

Art. 2354 · 30 x 30 cm
crème · crème



ZM10

beige · beige



ZM20

gris · grijs



ZM60

anthracite · antraciet



ZM90

Légende | *Verklaring der tekens*

- = Rectifié · *Gerectificeerd*
- = Non gélif (EN ISO 10545-12)
Vorstbestendig DIN EN 10545-12

- = Antidérapance dans les domaines industriels.
Slipvastheid in de industriële sector.
- = Antidérapance dans les piscines.
Slipvastheid van vloeren die blootsvoets betreden worden.

V&B Fliesen GmbH

*Rotensteiner Weg
D-66663 Merzig
E-Mail: info@vb-fliesen.com*



Plus d'inspiration :
Il vous suffit de scanner ce code avec votre smartphone

*Meer inspiratie:
Scan deze code met uw smartphone*

9108 WD79 00 10 07/11 Les variations de nuances et de dimensions correspondent aux tolérances habituelles. Sous réserve de modifications du programme, des modèles et des coloris.
Kleur- en maatafwijkingen stemmen overeen met de gebruikelijke toleranties. Assortiments-, model- en kleurwijzigingen voorbehouden.

Votre vendeur-conseil · *Uw adviseur:*



Villeroy & Boch
1748